

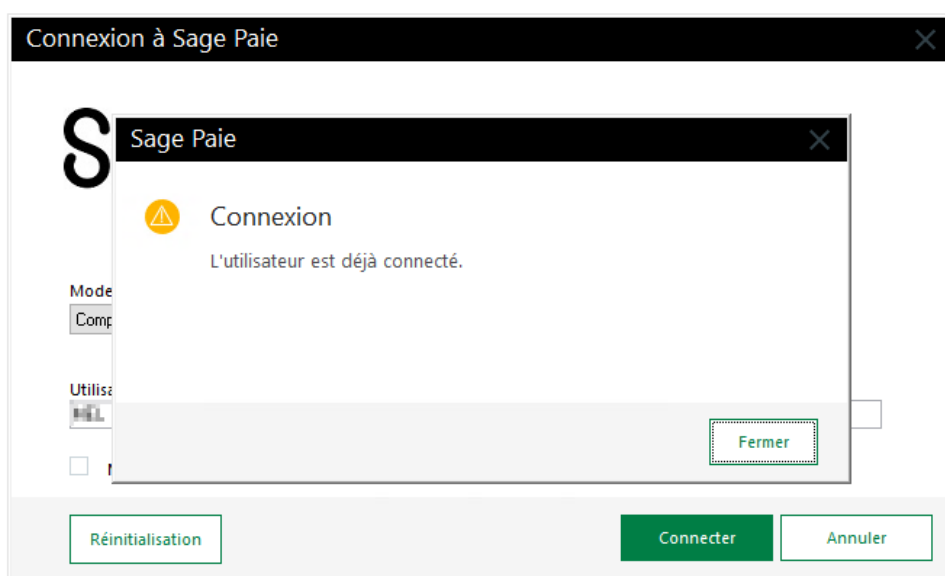
Réinitialiser un utilisateur

## Comment réinitialiser son utilisateur ou un autre utilisateur bloquant

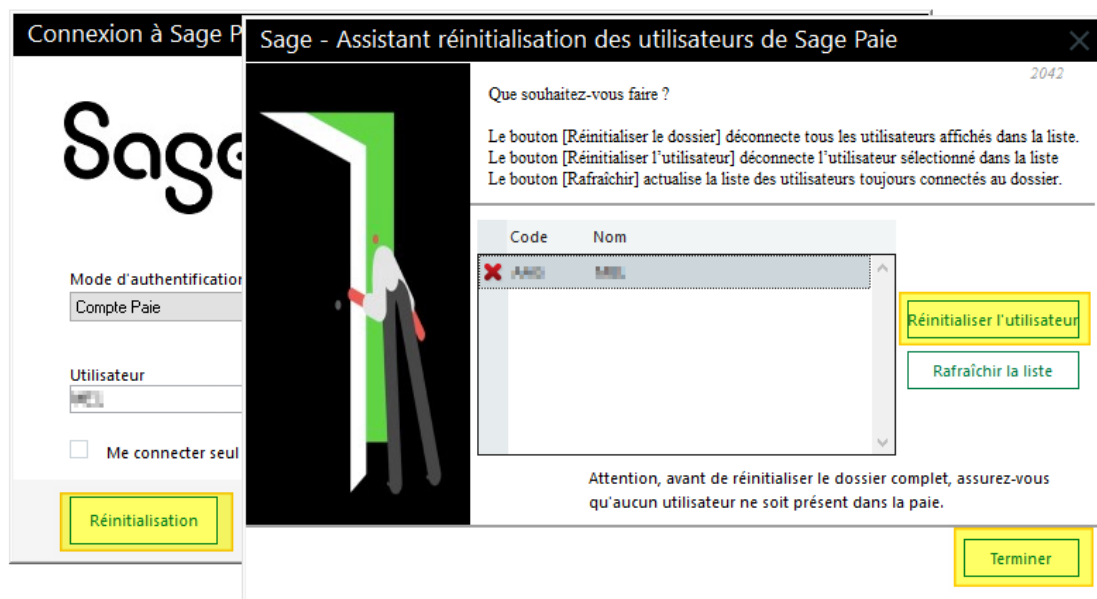
Il arrive qu'un utilisateur sorte de la paie brutalement sans respecter la procédure normale de sortie, il est donc considéré par le système comme étant toujours connecté. La conséquence de ce problème est qu'en fonction du nombre d'utilisateurs autorisés par votre licence, vous saturiez le système qui vous précise alors que vous n'avez plus de connexion disponible pour utiliser le logiciel. Pour lui, un utilisateur de trop est toujours actif bien que vous ne le voyiez pas. Le seul remède à ce problème consiste à forcer la déconnexion de l'utilisateur resté connecté alors qu'il ne devrait pas l'être. Pour réaliser cette opération, veuillez suivre scrupuleusement les étapes suivantes.

### 1. Votre utilisateur est bloqué

Lorsque cette fenêtre apparaît cela signifie que votre utilisateur est bloqué :



Pour réinitialiser votre utilisateur il faut fermer ce message, cliquer sur Réinitialisation, Réinitialiser l'utilisateur puis sur Terminer



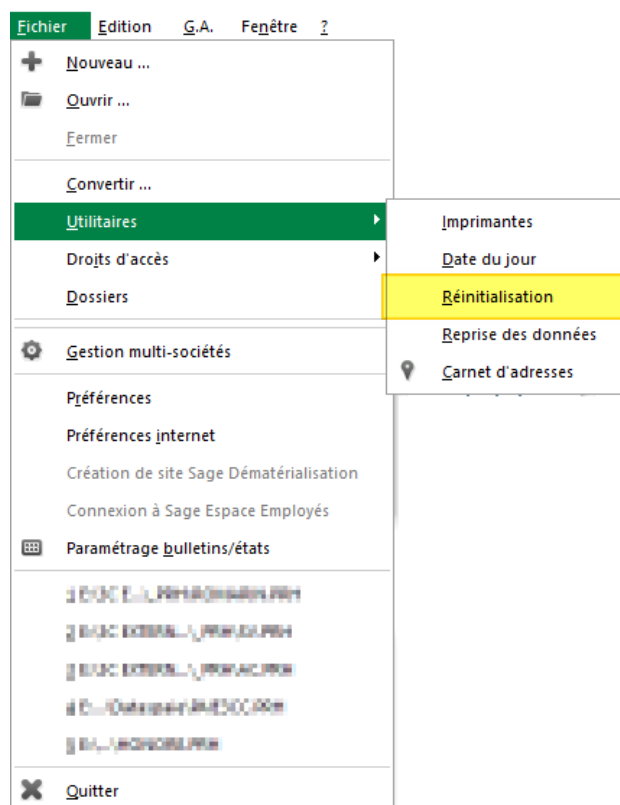
## 2. Nombre d'utilisateurs atteint

Il se peut que votre utilisateur soit aussi bloqué sur un dossier, c'est le cas si vous avez le message suivant qui s'affiche :

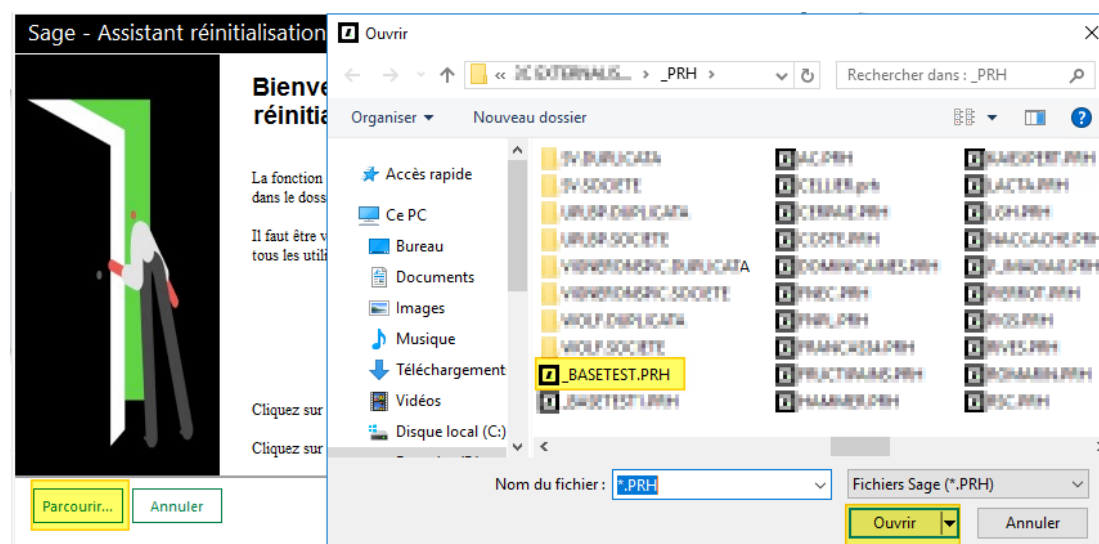
« Le nombre d'utilisateurs est atteint. Veuillez vérifier votre licence »

**Attention pour effectuer les étapes suivantes il faut être en Superviseur sur la Paie.**

Il faut réinitialiser aussi votre dossier pour cela suivez les étapes suivantes :



Cliquer sur Parcourir et rechercher le fichier PRH de votre dossier :



## Faire suivant

The image is a screenshot of a software window titled "Sage - Assistant réinitialisation de dossier". The window has a dark grey title bar with the title and a close button (X) in the top right corner. The main content area has a white background. On the left side, there is a green vertical bar with a white stylized figure of a person standing in a doorway. The text in the main area is as follows: "Bienvenue dans l'assistant de réinitialisation de dossier", "La fonction [Réinitialisation de dossier] déconnecte tous les utilisateurs présents dans le dossier.", "Il faut être vigilant sur l'utilisation de ce traitement et vérifier, au préalable, que tous les utilisateurs soient sortis du dossier.", "Cliquez sur [Parcourir ...] pour sélectionner le dossier à réinitialiser.", and "Cliquez sur [Suivant] pour accéder à la liste des utilisateurs connectés au dossier.". At the bottom of the window, there are three buttons: "Parcourir...", "Annuler", and "Suivant". The "Dossier sélectionné" field shows the path "E:\300000\INITIALISATION\PRH\BASI".

Puis Réinitialiser l'utilisateur et Terminer

Sage - Assistant réinitialisation de dossier

2042

Que souhaitez-vous faire ?

Le bouton [Réinitialiser le dossier] déconnecte tous les utilisateurs affichés dans la liste.  
 Le bouton [Réinitialiser l'utilisateur] déconnecte l'utilisateur sélectionné dans la liste  
 Le bouton [Rafraîchir] actualise la liste des utilisateurs toujours connectés au dossier.

Code	Nom	Etat

Réinitialiser le dossier

Réinitialiser l'utilisateur

Rafraîchir la liste

Attention, avant de réinitialiser le dossier complet, assurez-vous qu'aucun utilisateur ne soit présent dans la paie.

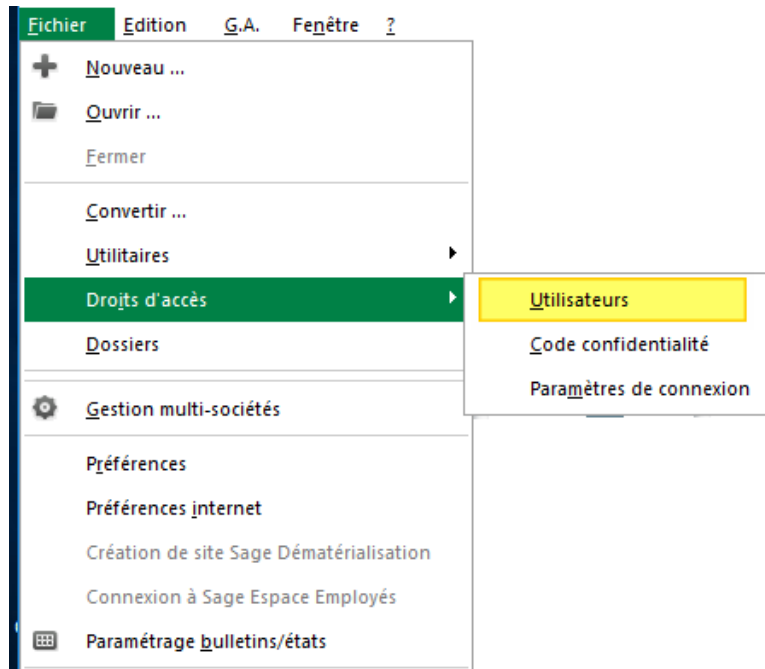
Dossier sélectionné E:\BOUTEILLE\BOUTEILLE\PRH\BASETEST.PRH

Précédent

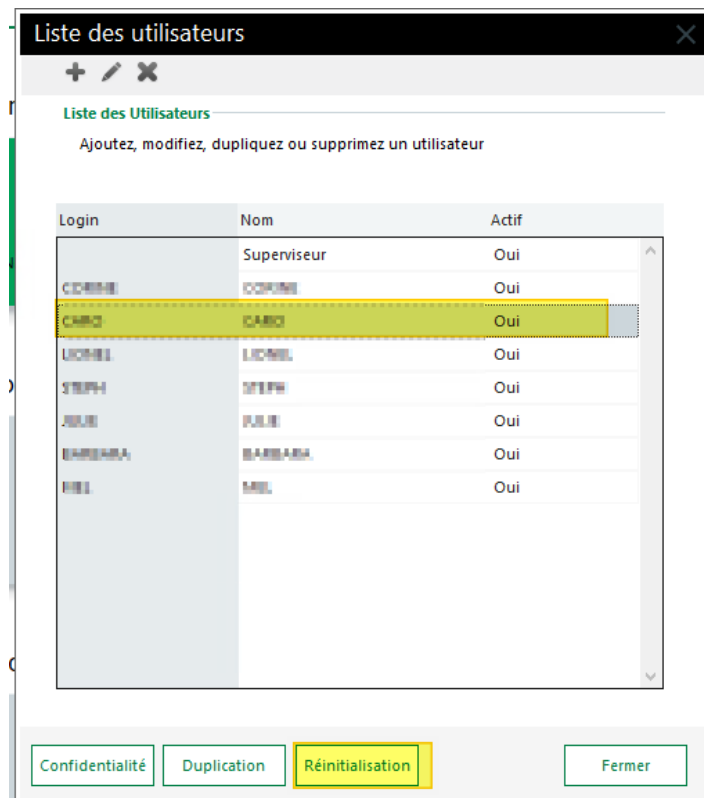
Terminer

### 3. Réinitialiser un autre utilisateur :

**Pour effectuer cette opération vous devez être en Superviseur.**



Sélectionner l'utilisateur et Réinitialisation



L'utilisateur est réinitialisé.