

Convertisseur Sage Paie vers EIG Comptabilité

Le convertisseur 3CCONVERT, est destiné à convertir un fichier d'OD (avec ou sans analytique) dit « .PNM » au format spécifique « CSV » selon les règles attendues par le logiciel EIG.

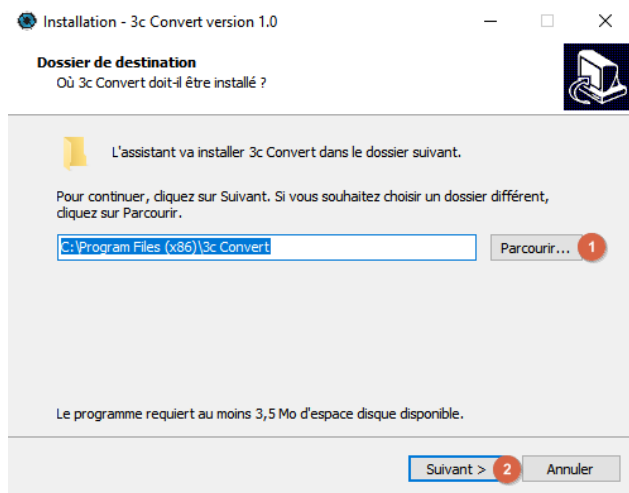
La documentation qui suit présente l'installation de l'outil sur votre ordinateur et son utilisation.

1. Installation du logiciel sur votre ordinateur

Récupérer auprès de votre consultant paie l'installateur nommé « setup3CConvert.exe ».

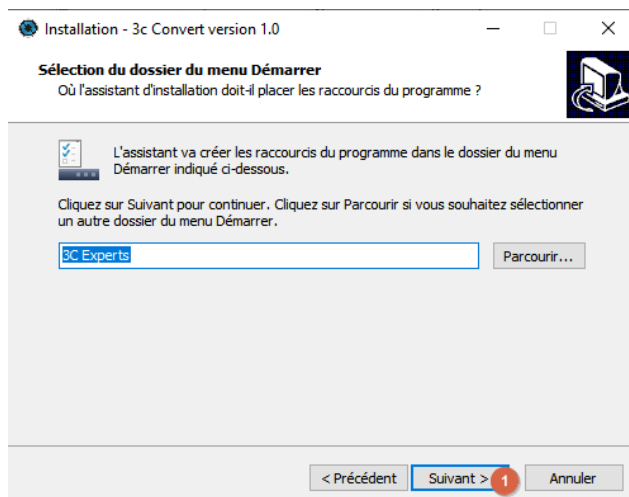
Recopier le sur le bureau Windows de votre PC puis double-cliquez dessus pour procéder à l'installation du logiciel 3CConvert.

L'installateur vous présente la succession de fenêtres suivantes. Veuillez répondre aux questions selon nos indications.

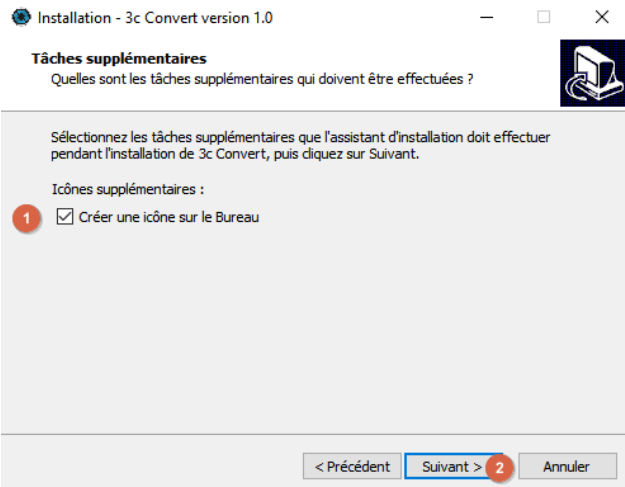


Cette première fenêtre vous demande de choisir le répertoire Windows d'installation de l'outil. Vous pouvez laisser le choix proposer par défaut ou utiliser le bouton « Parcourir... » (1) pour installer l'outil où vous le souhaitez.

Cliquez ensuite sur le bouton suivant (2).

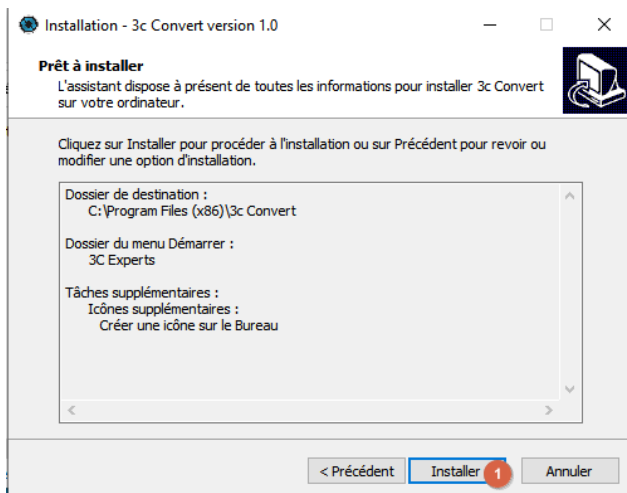


Dans cette deuxième page, ne modifiez rien et cliquez sur le bouton « Suivant » (1). Après l'installation du logiciel, vous trouverez ce dernier dans le menu « Démarrer » dans l'entrée « 3C Experts ».

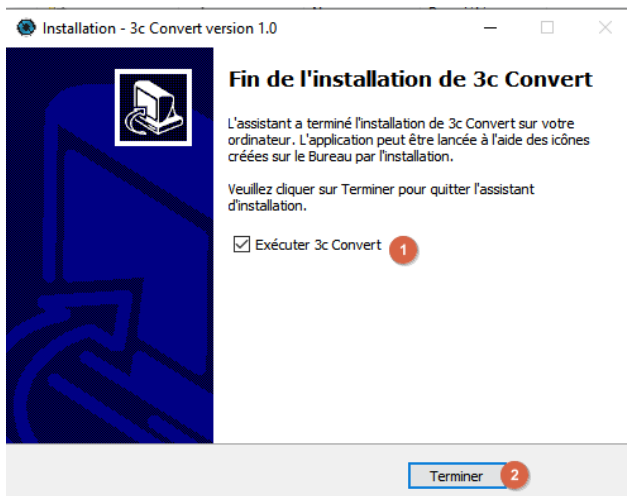


Dans cette troisième fenêtre, nous vous recommandons de cliquer sur la case « Créer une icône sur le bureau » (1), comme cela vous pourrez démarrer l'outil directement à partir de ce dernier sans passer par le menu « Démarrer ».

Cliquez ensuite sur le bouton « Suivant » (2).



Pour continuer, l'installateur vous résume les choix effectués aux pages précédentes. Si vous vous êtes trompé, le bouton « Précédent » vous permet de revenir sur vos choix, sinon terminez l'installation en cliquant que le bouton « Installer »(1).



Dans cette dernière étape, le logiciel a été installé, vous avez vu défiler rapidement la jauge verte. L'installation est terminée, vous pouvez « Exécuter » directement l'outil en cliquant sur terminer (2) ou différer le démarrage de ce dernier en décochant la case « Exécuter 3C Convert » (1) puis en cliquant sur « Terminer » (2). Vous pourrez démarrer l'outil le moment venu en cliquant sur l'icône placée sur votre bureau



ou par le menu démarrer.

2. Utilisation de l'outil 3C Convert



Démarrez l'outil en cliquant sur l'icône suivante :

Au premier démarrage vous devrez remplir le formulaire une première fois comme suit :

Convertisseur Comptable Sage Paie -> E.I.G. - Version 1.0

Convertisseur de fichier PNM vers EIG Comptabilité

Remplissez le formulaire ci-dessous

Code établissement émetteur : 4 caractères obligatoires maximum

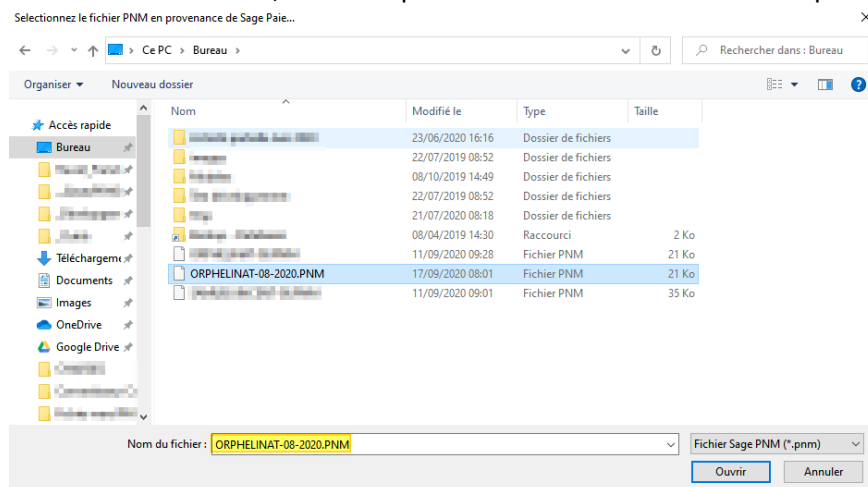
Code section émetteur : 4 caractères obligatoires maximum

Code journal : 4 caractères obligatoires maximum

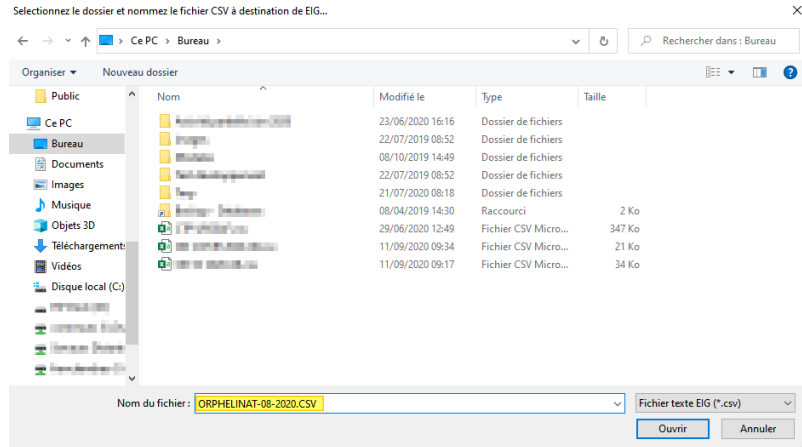
Fichier Sage PNM source : Parcourir...

Fichier SiGEMS destination : Parcourir...

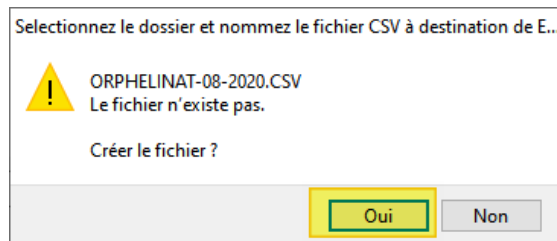
- (1) Introduisez le code établissement émetteur demander par EIG Comptabilité. Attention vous ne devez pas dépasser 4 caractères.
- (2) Introduisez le code section émetteur demander par EIG Comptabilité. Attention vous ne devez pas dépasser 4 caractères.
- (3) Introduisez le code du journal dans lequel les écritures doivent se déversées sur EIG Comptabilité. Attention vous ne devez pas dépasser 4 caractères.
- (4) Au moyen du bouton « Parcourir... », allez récupérer le fichier « .PNM » issu de la paie Sage.



- (5) Au moyen du bouton « Parcourir... », indiquez le répertoire Windows et le nom du fichier dans lequel vous souhaitez placer le résultat de la conversion. Ce fichier sera à importer dans EIG.



Donnez un nom suffisamment explicite pour le retrouver facilement et n'oubliez pas de terminer son nom par « .CSV »
Si le fichier n'existe pas un message vous demandant confirmation de création vous sera affiché. Vous devrez confirmer par « Oui » :



Attention, si le fichier existe déjà dans le même emplacement, il sera écrasé par celui que vous êtes en train de générer.

Le travail de paramétrage est terminé, votre fenêtre doit ressembler approximativement à ceci :

Convertisseur Comptable Sage Paie -> E.I.G. - Version 1.0

Convertisseur de fichier PNM vers EIG Comptabilité

→

Remplissez le formulaire ci-dessous

Code établissement émetteur : 4 caractères obligatoires maximum

Code section émetteur : 4 caractères obligatoires maximum

Code journal : 4 caractères obligatoires maximum

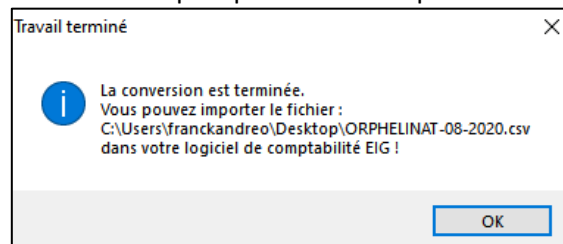
Fichier Sage PNM source : Parcourir...

Fichier SiGEMS destination : Parcourir...

- (6) Vous pouvez maintenant cliquer sur le bouton « Convertir » pour générer le fichier pour EIG Comptabilité. Une jauge de déroulement va apparaître.



Une fois le fichier construit, vous obtiendrez le message suivant et l'application sera arrêtée automatiquement car le travail terminé. Vous trouverez votre fichier d'import pour EIG à l'emplacement et au nom choisi.



Attention si vous ouvrez le fichier de conversion sous Excel, sous aucun prétexte ne le ré-enregistrez pas, Excel ferait disparaître certaines informations et EIG ne pourrait pas importer celui-ci. Excel ne doit vous servir qu'à consulter ce fichier.

3. Structure du fichier CSV généré

Version	Eeme	Seme	ERecpt	SRecpt	Cjai	CSaisie	CptTreso	Edate	Npiece	NFolio	NCompte	Debit	Credit	Libelle	NFact	RefBanque	DateE	Cletrage	Rapp	Tana	Cana	Cintitule	EIGPiece	EIGV
4.00	1100	1101	1100	1101	ODPA	ODPA		31/08/2020	PAIE 8/2020		4210000000		139250,03	JOURNAL DES PAIE 8/2020									820	Oui
4.00	1100	1101	1100	1101	ODPA	ODPA		31/08/2020	PAIE 8/2020		4250000000		967,82	JOURNAL DES PAIE 8/2020									820	Oui
4.00	1100	1101	1100	1101	ODPA	ODPA		31/08/2020	PAIE 8/2020		4250000000		250	JOURNAL DES PAIE 8/2020									820	Oui
4.00	1100	1101	1100	1101	ODPA	ODPA		31/08/2020	PAIE 8/2020		4250000000		500	JOURNAL DES PAIE 8/2020									820	Oui
4.00	1100	1101	1100	1101	ODPA	ODPA		31/08/2020	PAIE 8/2020		4270000000		265,17	JOURNAL DES PAIE 8/2020									820	Oui
4.00	1100	1101	1100	1101	ODPA	ODPA		31/08/2020	PAIE 8/2020		4270000000		648,56	JOURNAL DES PAIE 8/2020									820	Oui
4.00	1100	1101	1100	1101	ODPA	ODPA		31/08/2020	PAIE 8/2020		4270000000		247,03	JOURNAL DES PAIE 8/2020									820	Oui
4.00	1100	1101	1100	1101	ODPA	ODPA		31/08/2020	PAIE 8/2020		4270000000		143,5	JOURNAL DES PAIE 8/2020									820	Oui
4.00	1100	1101	1100	1101	ODPA	ODPA		31/08/2020	PAIE 8/2020		4310000000		29724,48	JOURNAL DES PAIE 8/2020									820	Oui
4.00	1100	1101	1100	1101	ODPA	ODPA		31/08/2020	PAIE 8/2020		4373100000		8745,7	JOURNAL DES PAIE 8/2020									820	Oui
4.00	1100	1101	1100	1101	ODPA	ODPA		31/08/2020	PAIE 8/2020		4373110000		423,5	JOURNAL DES PAIE 8/2020									820	Oui
4.00	1100	1101	1100	1101	ODPA	ODPA		31/08/2020	PAIE 8/2020		4373120000		1989,59	JOURNAL DES PAIE 8/2020									820	Oui
4.00	1100	1101	1100	1101	ODPA	ODPA		31/08/2020	PAIE 8/2020		4373200000		812,46	JOURNAL DES PAIE 8/2020									820	Oui
4.00	1100	1101	1100	1101	ODPA	ODPA		31/08/2020	PAIE 8/2020		4376000000		1548,95	JOURNAL DES PAIE 8/2020									820	Oui
4.00	1100	1101	1100	1101	ODPA	ODPA		31/08/2020	PAIE 8/2020		4421000000		4339,04	JOURNAL DES PAIE 8/2020									820	Oui
4.00	1100	1101	1100	1101	ODPA	ODPA		31/08/2020	PAIE 8/2020		6411000000	181875,36		JOURNAL DES PAIE 8/2020									820	Oui
4.00	1100	1101	1100	1101	ODPA	ODPA		31/08/2020	PAIE 8/2020			16042,02		JOURNAL DES PAIE 8/2020						3031	3031		820	Oui
4.00	1100	1101	1100	1101	ODPA	ODPA		31/08/2020	PAIE 8/2020			29558,27		JOURNAL DES PAIE 8/2020						3032	3032		820	Oui
4.00	1100	1101	1100	1101	ODPA	ODPA		31/08/2020	PAIE 8/2020			45394,39		JOURNAL DES PAIE 8/2020						3033	3033		820	Oui
4.00	1100	1101	1100	1101	ODPA	ODPA		31/08/2020	PAIE 8/2020			51727,74		JOURNAL DES PAIE 8/2020						3034	3034		820	Oui
4.00	1100	1101	1100	1101	ODPA	ODPA		31/08/2020	PAIE 8/2020			21097,48		JOURNAL DES PAIE 8/2020						3035	3035		820	Oui
4.00	1100	1101	1100	1101	ODPA	ODPA		31/08/2020	PAIE 8/2020			18055,46		JOURNAL DES PAIE 8/2020						3036	3036		820	Oui
4.00	1100	1101	1100	1101	ODPA	ODPA		31/08/2020	PAIE 8/2020		6287000000	101,5		JOURNAL DES PAIE 8/2020									820	Oui
4.00	1100	1101	1100	1101	ODPA	ODPA		31/08/2020	PAIE 8/2020			101,5		JOURNAL DES PAIE 8/2020						3034	3034		820	Oui
4.00	1100	1101	1100	1101	ODPA	ODPA		31/08/2020	PAIE 8/2020		6287000000		20,3	JOURNAL DES PAIE 8/2020									820	Oui
4.00	1100	1101	1100	1101	ODPA	ODPA		31/08/2020	PAIE 8/2020			20,3		JOURNAL DES PAIE 8/2020						3034	3034		820	Oui
4.00	1100	1101	1100	1101	ODPA	ODPA		31/08/2020	PAIE 8/2020		7910000000			JOURNAL DES PAIE 8/2020									820	Oui
4.00	1100	1101	1100	1101	ODPA	ODPA		31/08/2020	PAIE 8/2020			290		JOURNAL DES PAIE 8/2020						3031	3031		820	Oui
4.00	1100	1101	1100	1101	ODPA	ODPA		31/08/2020	PAIE 8/2020			29		JOURNAL DES PAIE 8/2020						3032	3032		820	Oui
4.00	1100	1101	1100	1101	ODPA	ODPA		31/08/2020	PAIE 8/2020		4387000000	437,47		JOURNAL DES PAIE 8/2020									820	Oui

En bleues : les lignes des comptes généraux

En jaune : les lignes des comptes analytique