

PROCEDURE POUR AUTORISER L UTILISATION DE LA BASE DE DONNEE

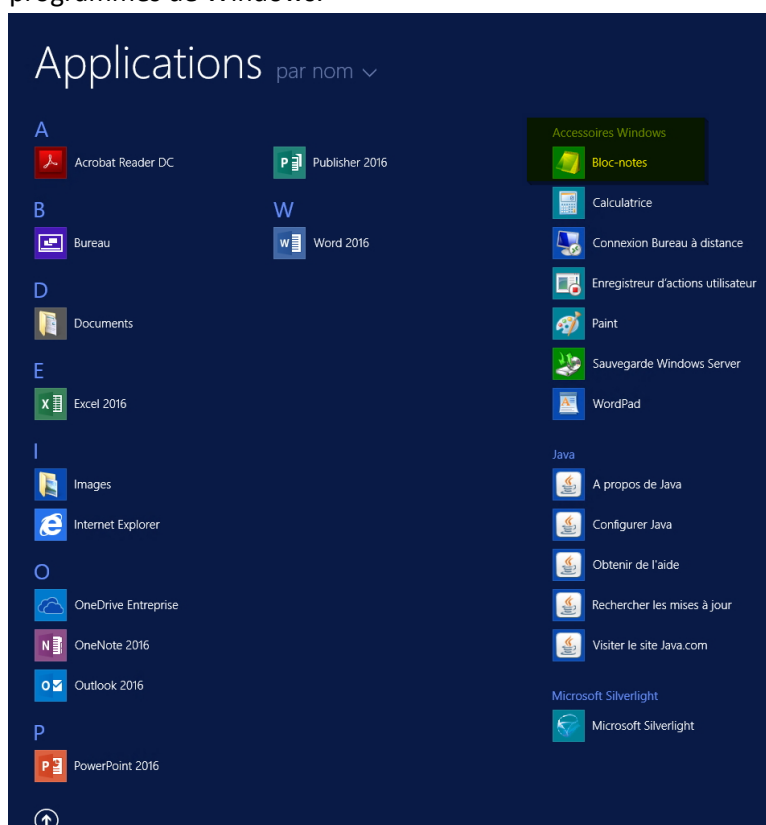
Dans cette procédure, nous allons vous montrer comment autoriser l'ouverture d'une base comptable, commerciale, dans SQL management studio.

Cette procédure vous sera très utile pour toutes les restaurations d'archive comptable ou commerciale.

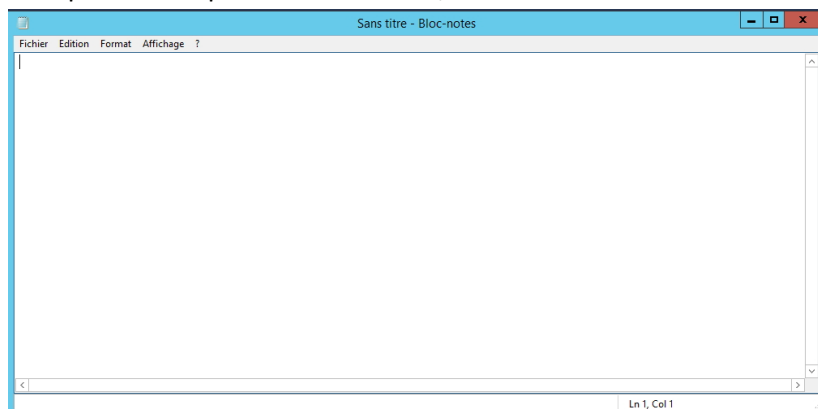
Etape 1 :

Créer la requête SQL :

Pour cela ouvrir un outil intitulé bloc note, en générale il se trouve dans les accessoires de tous les programmes de Windows.



Lorsque vous cliquez sur cette icône, vous allez avoir la fenêtre ci-dessous s'ouvrir :



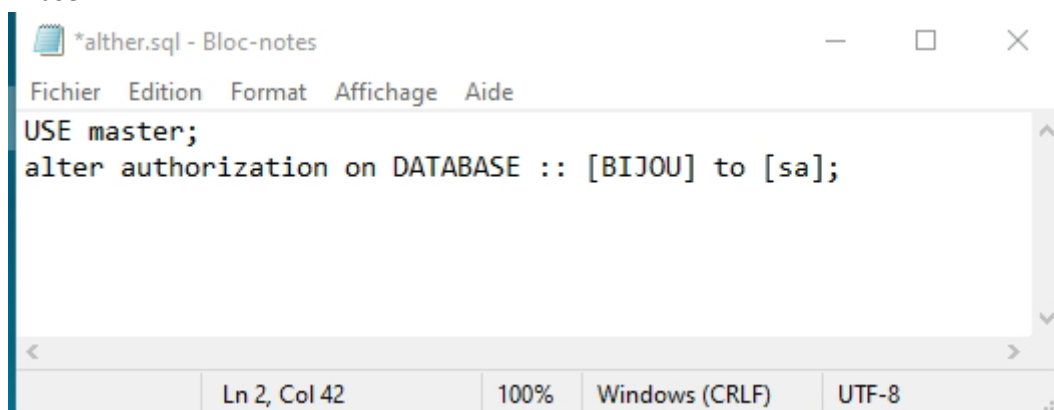
A la suite de cela, il faudra taper le texte ci-dessous pour le mettre dans le bloc note :

Puis une fois le texte écrit, enregistrer le fichier sur le bureau comme suit :

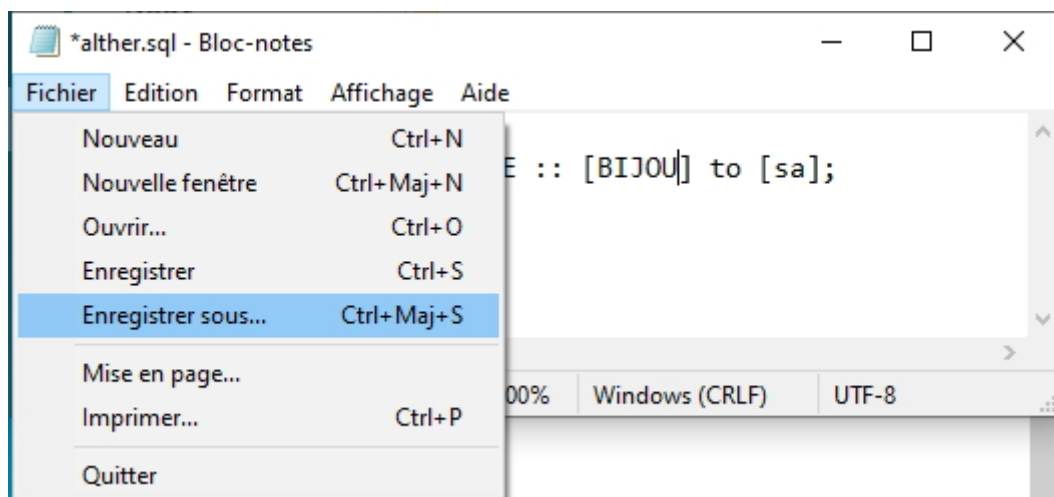
Ligne 1 : USE master;

Ligne 2 : alter authorization on DATABASE :: [BIJOU] to [sa];

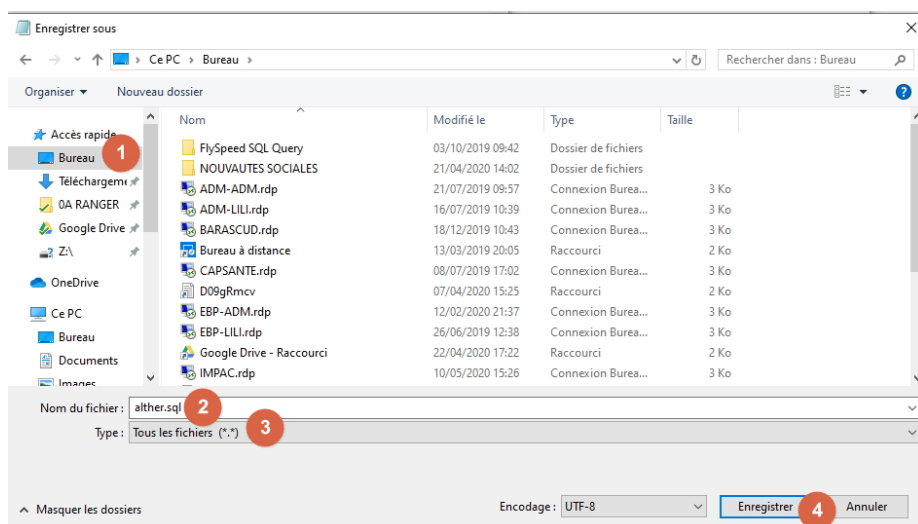
Phase A :



Phase B :



Phase C :



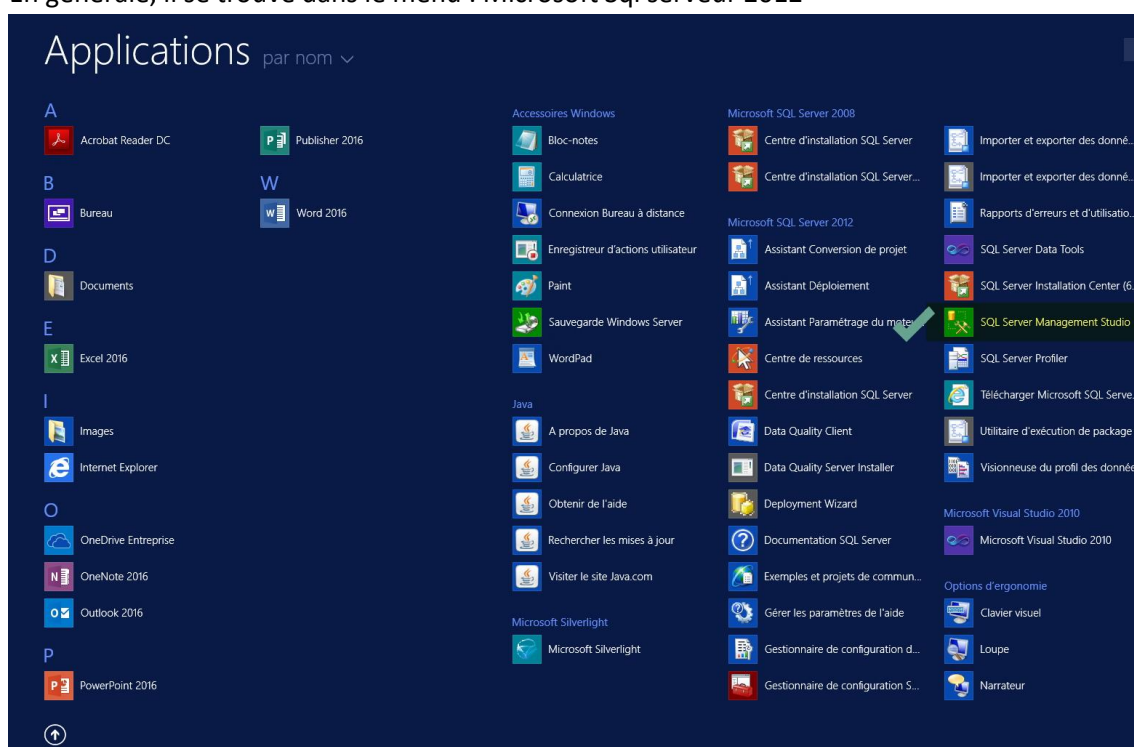
- 1/ sélectionner votre bureau afin de retrouver le fichier
- 2/ Sélectionner le menu pour choisir le type : Tous les fichiers
- 3/ Ecrire le nom du fichier, attention, bien écrire : alther.sql
- 4/ Enregistrer le fichier

Si vous n'arrivez pas à faire ce fichier, appelez nous, nous vous l'enverrons.

Etape 2 :

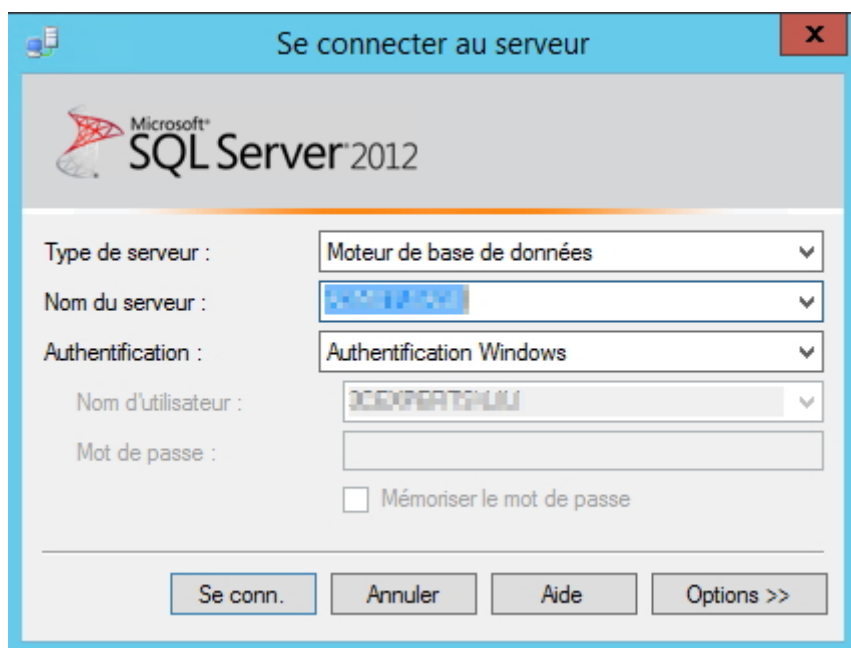
Ouvrir SQL management studio :

En générale, il se trouve dans le menu : Microsoft Sql serveur 2012



Une fois avoir cliquer sur l'icone

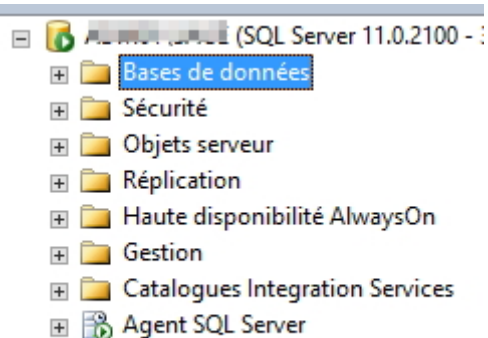
Cette fenêtre s'ouvre :



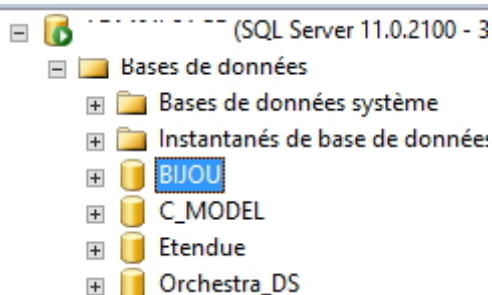
Se conn.

Appuyez sur le bouton

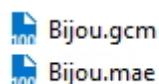
L'appli se ouvre :



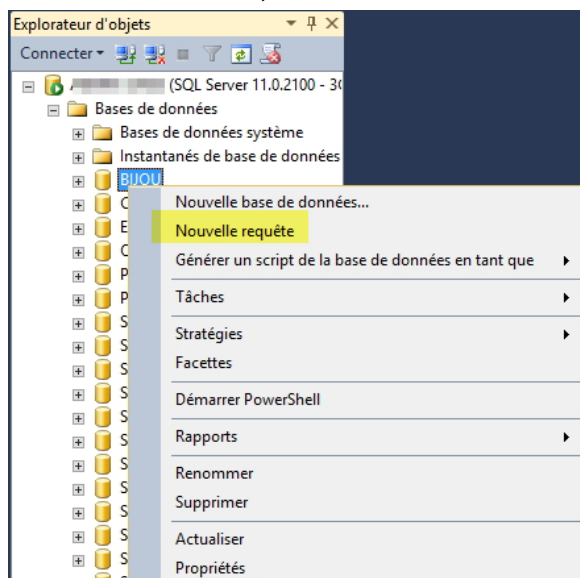
Cliquez sur le « + » du répertoire « Bases de données »



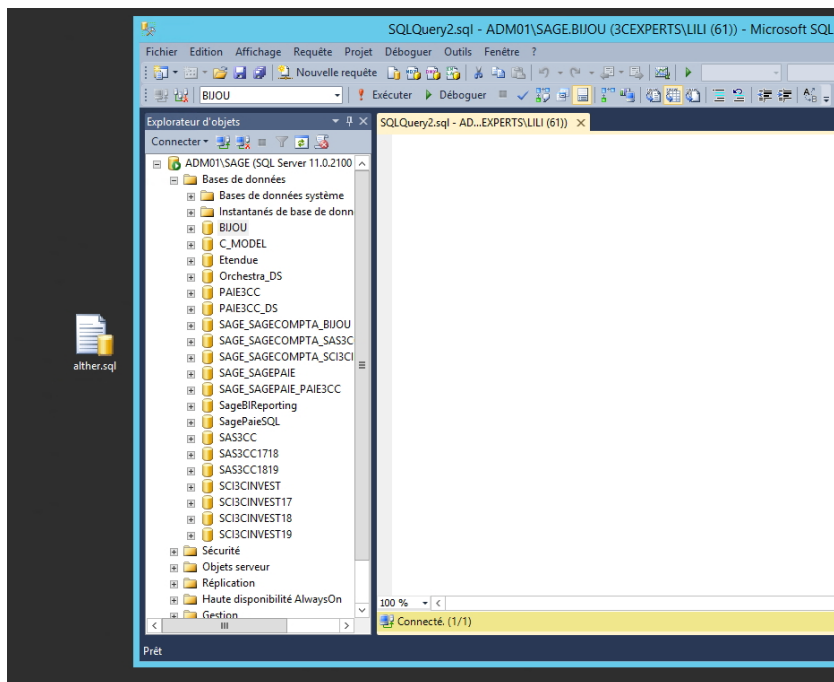
Puis sélectionner votre base de données, dans notre exemple, nous allons prendre BIJOU mais votre base de données est repérable car elle porte le même nom que l'icone du dossier MAE ou GCM



Une fois sélectionner, vous devez faire un clic droit puis sélectionner le menu « Nouvelle requête » :



Puis cette fenêtre s'ouvre :

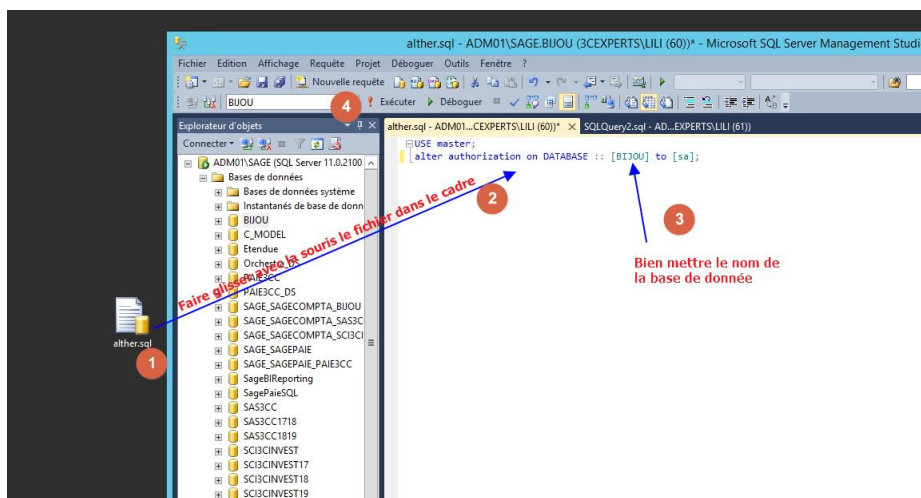


Dans cet écran, vous remarquez qu'il y a sur le bureau, le fichier que vous avez créé et votre applicatif ouvert dans l'attente d'une nouvelle requête.

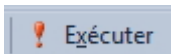
Etape 3 :

Exécuter la requête.

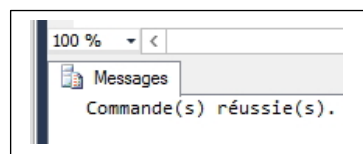
Pour ce faire, il vous suffit d'attraper avec votre souris, le fichier intitulé alther.sql et de le faire glisser dans le cadre blanc :



Appuyer sur le bouton :



Et le message suivant apparaît :



Fermer toutes les fenêtres ouvertes, puis vous pourrez ouvrir votre dossier comptable ou commerciale.