

Edition des rubriques en vue d'exporter sur Excel
les associations de celles-ci en fonction
des constantes prédéfinies

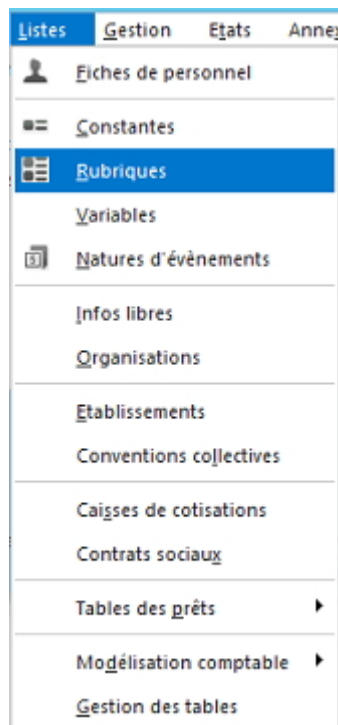
Edition d'une rubrique

Ce manuel a pour but de vous aider à exporter sur Excel les associations que les rubriques cumulent dans les constantes prédéfinies.

A savoir dans notre cas, nous souhaitons savoir comment est alimenté la constante BRUTCONG qui est la constante qui calcule le montant du brut servant au calcul du brut pour l'année en cours.

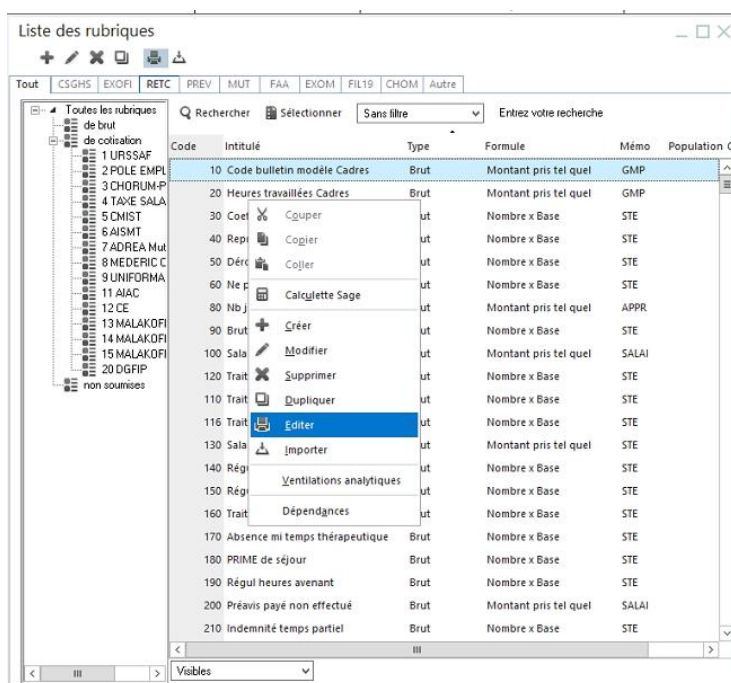
Phase 1 :

Ouvrir la liste des rubriques :



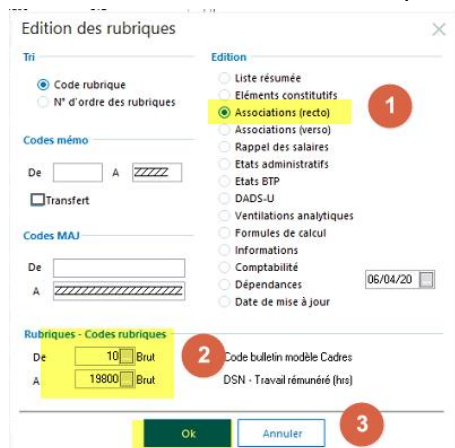
Phase 2 :

Editer en vue d'exporter les associations de type « recto » :



Phase 3 :

Sélectionner les éléments à exporter :



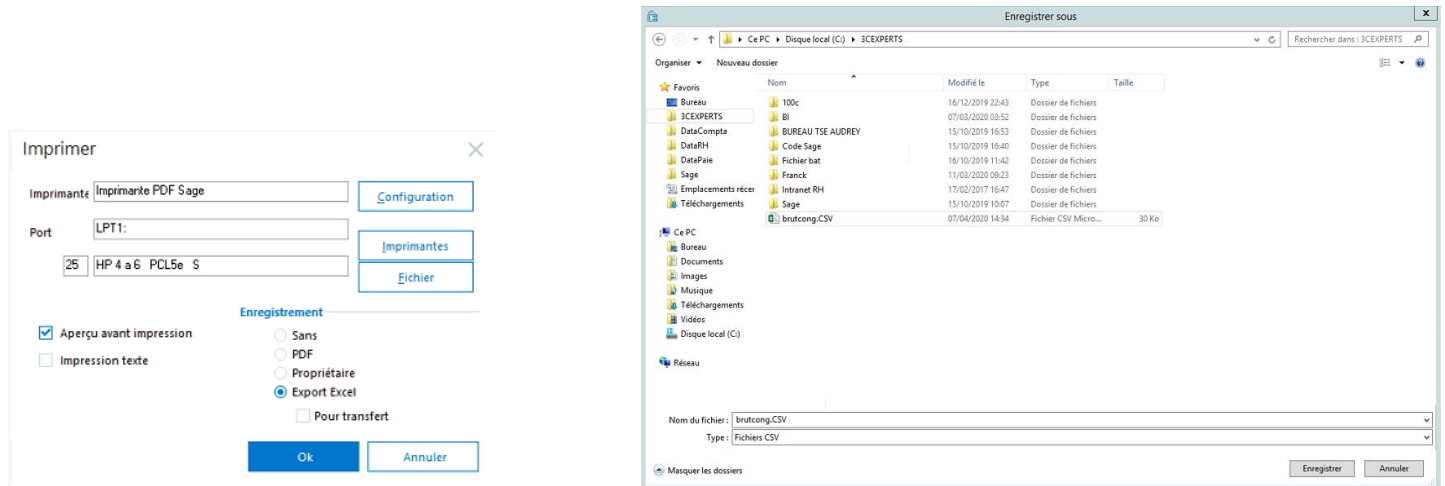
- 1 : cocher la case « Association (recto) pour obtenir le code « brutcong »
- 2 : sélectionner les rubriques de « brut »
- 3 : Faire Ok

Edition d'une rubrique

Phase 4 :

Phase 5 :

Exporter en cochant les cases suivantes : Enregistrer le fichier sur le bureau ou dans un répertoire :



Phase 6 :

Une fois le fichier Excel ouvert (en ayant coché « Aperçu avant impression » dans la phase 4, c'est ce qui se produit), le fichier suivant s'ouvre :

brutcong.CSV - Excel

	A	B	C	D	E	F	G	H	I	J	K	L	M	N	O	P	Q	R	S	
	Code	Intitule	Imp	Type	Mémo	BSC	CS	CP	CPS	CPF	AVN	NTI	NTP	BP1	BP2	BRH	AB1	AB2	RD1	RD2
1	10	Code bulleti Jms	Brut	GMP		2	2	2	2	2	2	2	2	2	2	2	2	2	2	2
2	20	Heures trava Jms	Brut	GMP		2	2	2	2	2	2	2	2	2	2	2	2	2	2	2
3	30	Coefficient c <0	Brut	STE		1	2	2	2	2	2	2	1	2	2	2	2	1	2	1
4	40	Reprise d'an <0	Brut	STE		1	2	2	2	2	2	1	1	2	2	2	2	1	2	1
5	50	Déroulemen <0	Brut	STE		1	2	2	2	2	2	1	1	2	2	2	2	1	2	1
6	60	Ne plus utili <0	Brut	STE		1	2	2	2	2	2	1	1	2	2	2	2	1	2	1
7	80	Nb Jrs abs nc Jms	Brut	APPR		2	2	2	2	2	2	2	2	2	2	2	2	2	2	2
8	90	Brut cadre <0	Brut	STE		1	2	2	2	2	2	2	1	2	2	2	2	1	2	1
9	100	Salaire G.E <0	Brut	SALAI		1	2	2	2	2	2	1	1	2	2	2	2	1	2	1
10	110	Traitement E <0	Brut	STE		1	2	2	2	2	2	1	1	2	2	2	2	1	2	1
11	116	Traitement E <0	Brut	STE		1	2	2	2	2	2	1	1	2	2	2	2	1	2	1
12	120	Traitement E <0	Brut	STE		1	2	2	2	2	2	1	1	2	2	2	2	1	2	1
13	130	Salaire Direc <0	Brut	STE		1	2	2	2	2	2	1	1	2	2	2	2	1	2	1

Phase 7 :

Supprimer les colonnes non désirées, pour ne laisser que celles importantes :

Code	Intitule	Imp	Type	Mémo	BSC	BRC		
10	Code bulletin modèle Cadres	Jms	Brut	GMP		2	2	
20	Heures travaillées Cadres	Jms	Brut	GMP		2	2	
30	Coefficient d'ancienneté	<>0	Brut	STE		1	1	
40	Reprise d'ancienneté	<>0	Brut	STE		1	1	
50	Déroulement de carrière	<>0	Brut	STE		1	1	
60	Ne plus utiliser	<>0	Brut	STE		1	1	
80	Nb jrs abs non remun. apprenti	Jms	Brut	APPR		2	2	
90	Brut cadre	<>0	Brut	STE		1	1	
100	Salaire G.E	<>0	Brut	SALAI		1	1	
110	Traitement Brut CEE	<>0	Brut	STE		1	1	
116	Traitement Brut CEE rappel	<>0	Brut	STE		1	1	
120	Traitement Brut	<>0	Brut	STE		1	1	
130	Salaire Direction séjour	<>0	Brut	STE		1	1	
140	Régul heures non effectuées	<>0	Brut	STE		3	3	
150	Régul maladie non subrogée	<>0	Brut	STE		3	3	
160	Traitement brut (régul.)	<>0	Brut	STE		1	1	
170	Absence mi temps thérapeutique	<>0	Brut	STE		3	3	
180	PRIME de séjour	<>0	Brut	STE		1	1	
190	Régul heures avenant	<>0	Brut	STE		1	1	
200	Préavis payé non effectué	<>0	Brut	SALAI		1	1	
210	Indemnité temps partiel	<>0	Brut	STE		1	1	
220	Régul. Indemnité temps partiel	<>0	Brut	STE		1	1	
230	Régul. d'heures mois précédent	<>0	Brut	STE		1	1	
300	Régul ancienneté	<>0	Brut	REGUL		1	1	
350	Salaire Apprenti	<>0	Brut	EXOM		1	1	
500	Chiffre d'affaires réalisé	Jms	Brut	COM		2	2	
600	Commission sur CA Mois -1	<>0	Brut	COM		1	1	
1020	DSN - Absence Sortie	Jms	Brut	DSN2		2	2	
1520	Période de mise à pied	<>0	Brut	MAP		3	3	
2000	Régul reprise ancienneté	<>0	Brut	HC		1	1	
2010	Heures complémentaires 100%	<>0	Brut	HC		1	1	
2020	Heures complémentaires 110%	<>0	Brut	HC		1	1	
2030	Heures complémentaires 125%	<>0	Brut	HC		1	1	
2040	Régul déroulement de carrière	<>0	Brut	HC		1	1	
2050	Régul ancienneté	<>0	Brut	HC		1	1	
2100	Heures supplémentaires 110%	<>0	Brut	HS		1	1	
2200	Heures supplémentaires 125%	<>0	Brut	SALAI		1	1	

