

COMMENT CREER UN FICHIER DE TRANSFERT AU FORMAT PARAMETRABLE ?

Privilégiez l'import / export au format paramétrable pour des transferts de fichiers entre un logiciel Sage et un logiciel d'un éditeur différent.

Pourquoi créer un fichier de transfert au format paramétrable ?

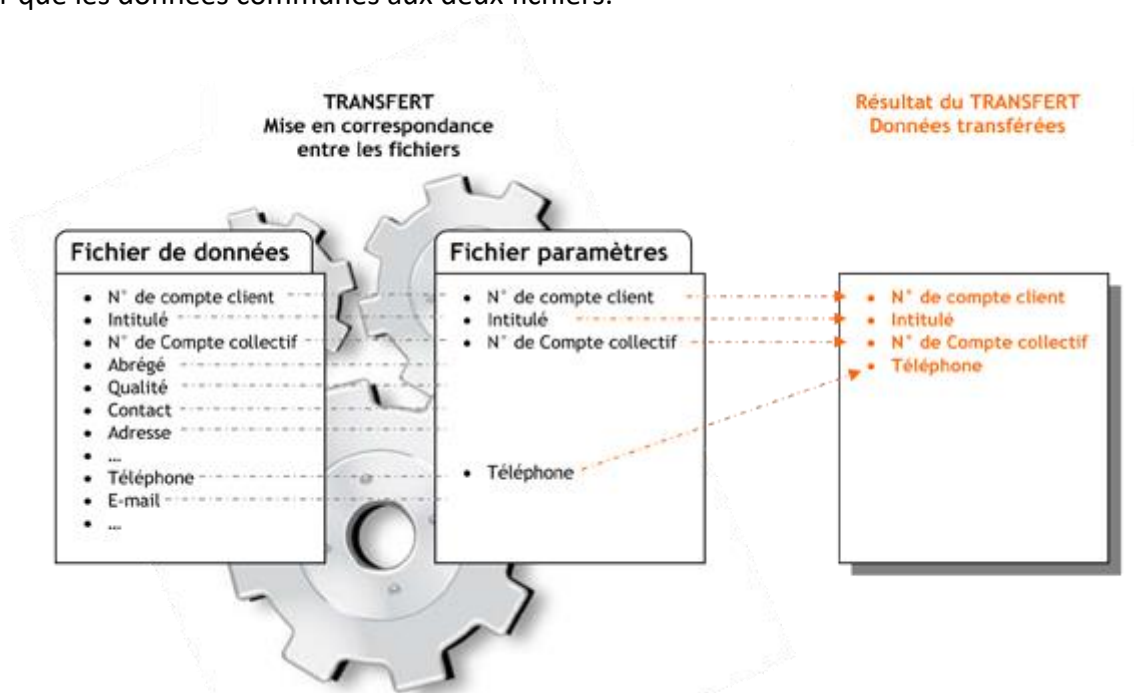
Un fichier au format paramétrable contient les éléments que vous souhaitez transférer. Avec un fichier de transfert au format paramétrable, vous décidez de ne transférer que les éléments compatibles avec votre logiciel.

Exemple :

Cas du transfert de votre fichier **Client** vers une autre base de travail.

Lors du paramétrage du fichier de transfert, vous sélectionnez les éléments pour lesquels vous souhaitez transférer les données. Ainsi, au lieu de transférer toutes les données des fiches clients, vous ne transférez que les données qui vous intéressent.

Le fichier de transfert au format paramétrable est donc un modèle ; le logiciel utilise ce modèle pour ne transférer que les données communes aux deux fichiers.



Parmi les données contenues dans votre fichier Client, seules les données paramétrées dans le fichier au format paramétrable sont transférées.

Données concernées : *(En fonction du logiciel, les données concernées sont différentes)*

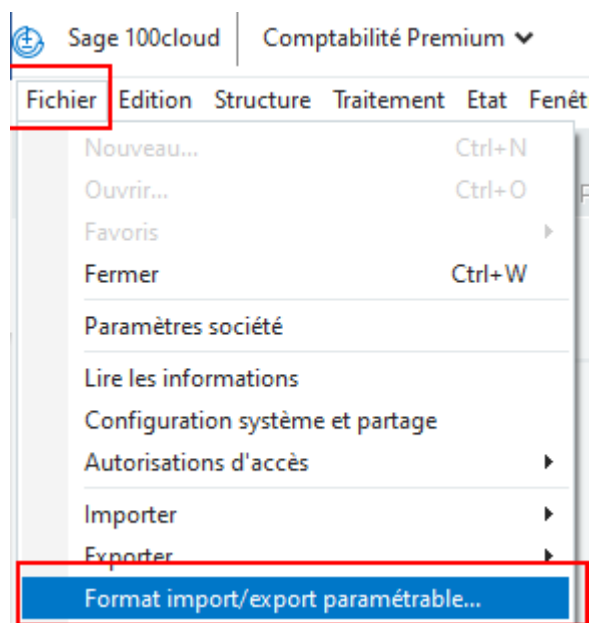
La création du fichier au format paramétrable rend ces données compatibles avec un grand nombre de logiciels du marché.

Logiciel	Données Concernées
Comptabilité	Écritures comptables / Comptes Tiers / Comptes généraux/analytiques / Codes journaux Extraits bancaires
Gestion commerciale	Clients / Fournisseurs / Articles / Stock articles / Tarifs catégories tarifaires / Tarifs fournisseurs / Tarifs clients / Familles / Documents / Écritures comptables / Inventaire
Trésorerie	Prévisions de trésorerie / Écritures comptables / Valeurs liquidatives / Comptes Tiers Comptes généraux/analytiques / Taux de référence / Extraits bancaires
Moyens de paiements	Écritures comptables / Tiers / Comptes généraux/analytiques / Extraits bancaires
Immobilisations	Écritures comptables / Tiers (Clients, Fournisseurs, salariés) / Comptes généraux/analytiques /Familles / Immobilisations
Saisie de caisse décentralisée	Clients / Articles / Stock articles / Tarifs catégories tarifaires / Tarifs clients / Familles Documents / Écritures comptables / Inventaire

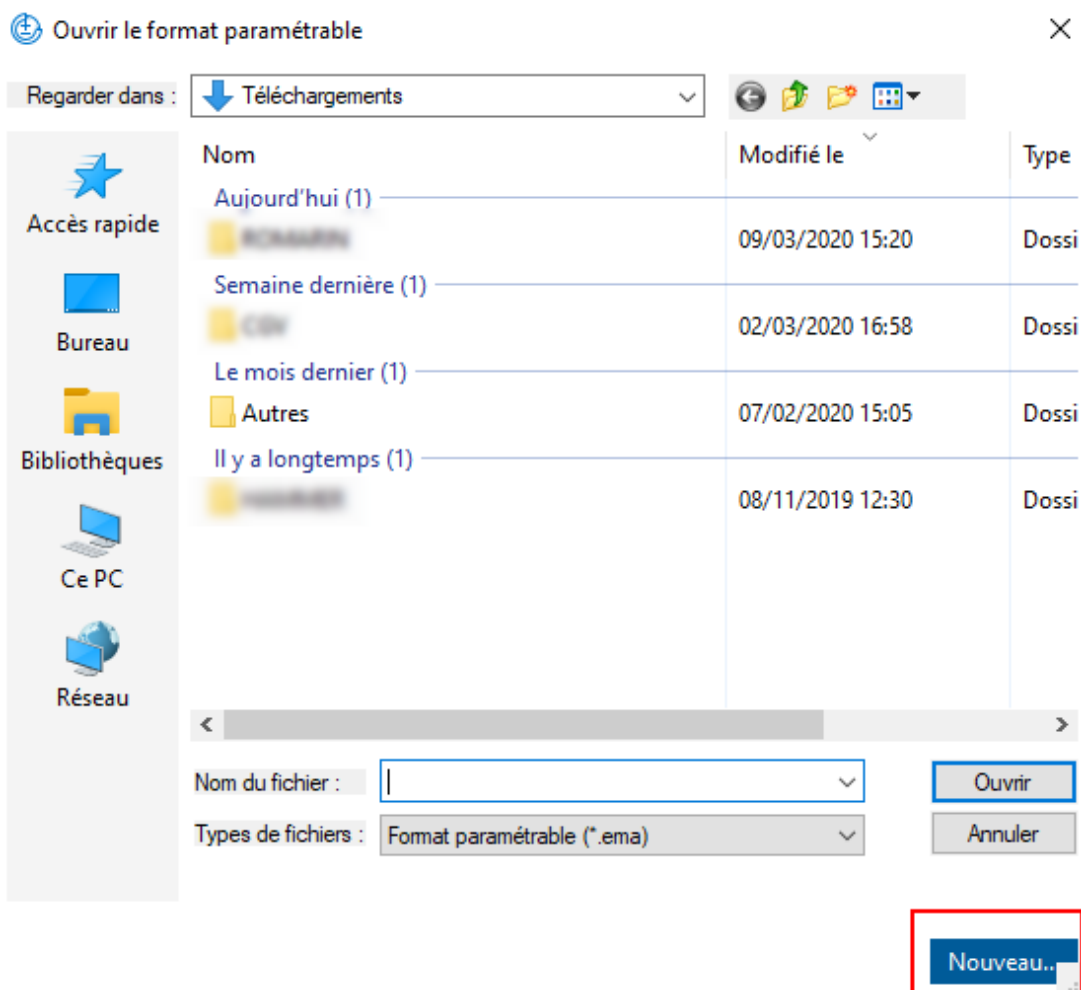
Procédure

Pour créer un fichier de transfert au format paramétrable :

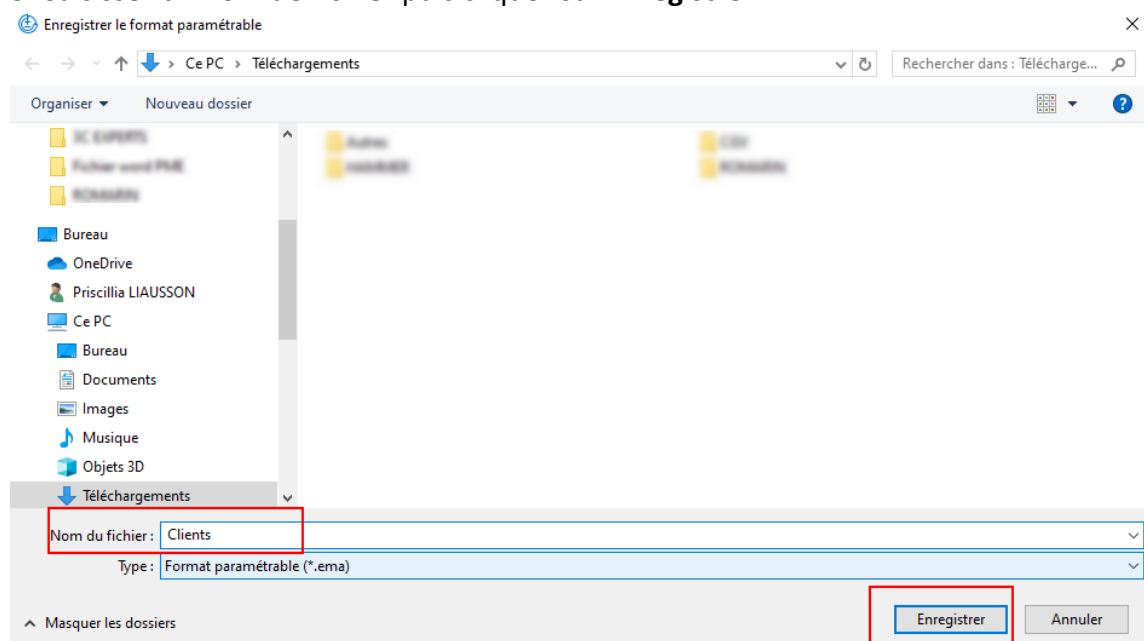
1 - Dans le menu **Fichier**, cliquez sur **Format import/export paramétrable**.



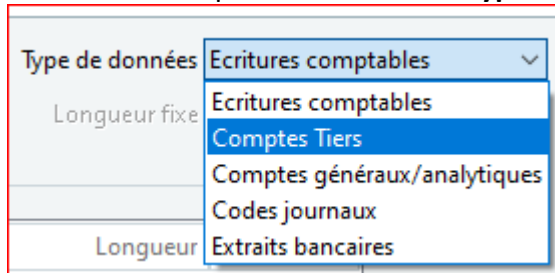
2- Cliquez sur **Nouveau** pour créer un nouveau fichier au format paramétrable.



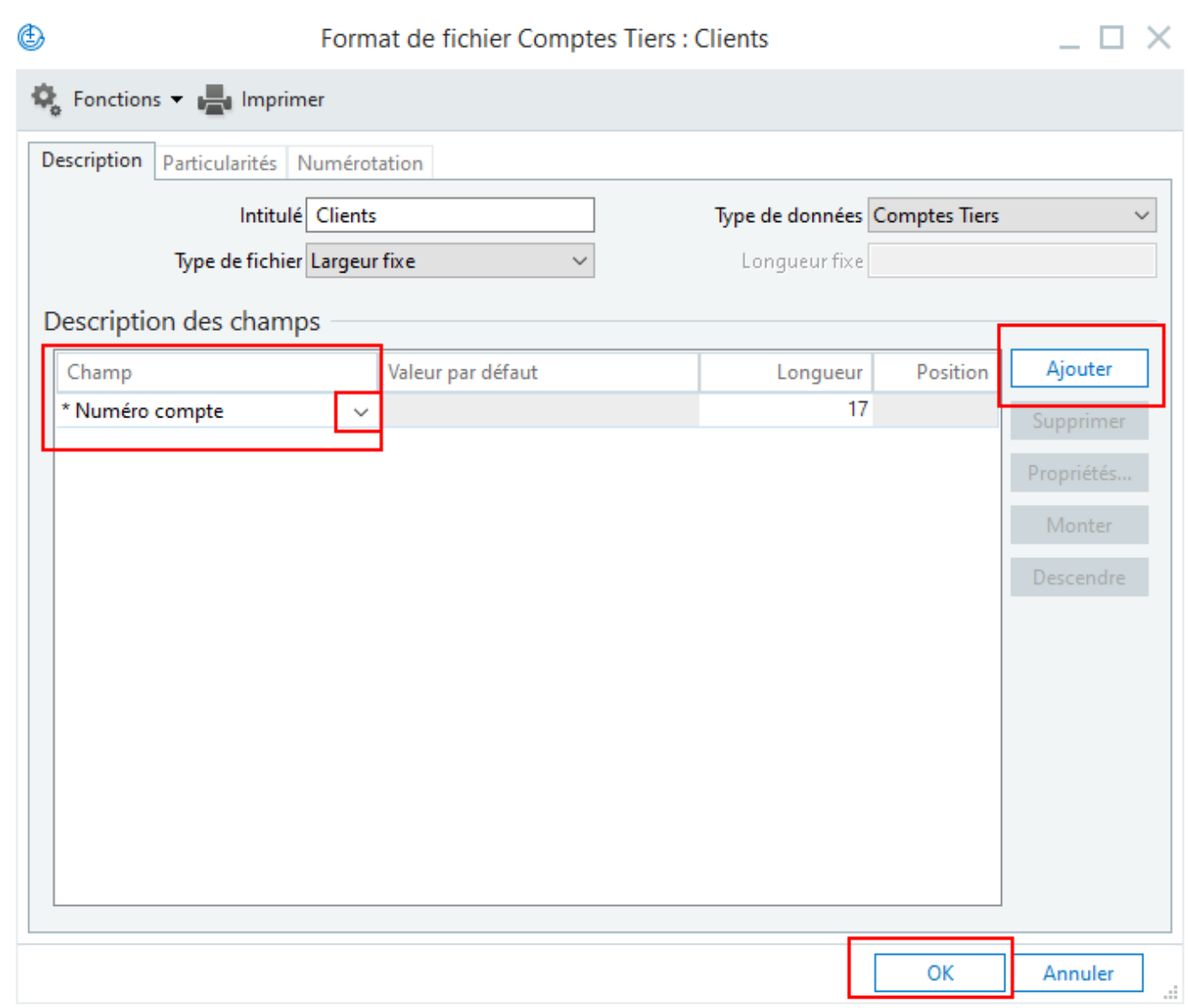
3- Saisissez un **nom de fichier** puis cliquez sur **Enregistrer**.



4 - Commencez par sélectionner le **Type de données concernées**.



5 - Ajoutez ensuite les champs qui doivent figurer dans le fichier de transfert.
Pour ajouter un élément, cliquez sur Ajouter puis sélectionnez-le dans la liste.
Notez que les éléments qui affichent un astérisque doivent obligatoirement être sélectionnés.
Si nécessaire, renseignez les autres onglets de la fenêtre.
Cliquez sur OK pour enregistrer le paramétrage.



Champ	Valeur par défaut	Longueur	Position
* Numéro compte		17	