



## **PROCEDURE POUR SUPPRIMER LES UTILISATEURS FANTOMES DANS SAGE PME VERSION SQL**

**sage**

Centre de  
Compétence  
PME

### **SUPPRIMER LES UTILISATEURS FANTOMES DANS SAGE PME VERSION SQL**

## PROCEDURE POUR SUPPRIMER LES UTILISATEURS FANTOMES DANS SAGE PME VERSION SQL

Il arrive que lorsqu'un utilisateur sort de la paie brutalement sans respecter la procédure normale de sortie, que celui-ci soit alors considéré par le système comme étant toujours connecté.

La conséquence de ce problème est qu'en fonction du nombre d'utilisateurs autorisés par votre licence, vous saturiez le système qui vous précise alors que vous n'avez plus de connexion disponible pour utiliser le logiciel.

Pour lui, un utilisateur de trop est toujours actif bien que vous ne le voyiez pas. Le seul remède à ce problème consiste à forcer la déconnexion de l'utilisateur resté connecté alors qu'il ne devrait pas l'être.

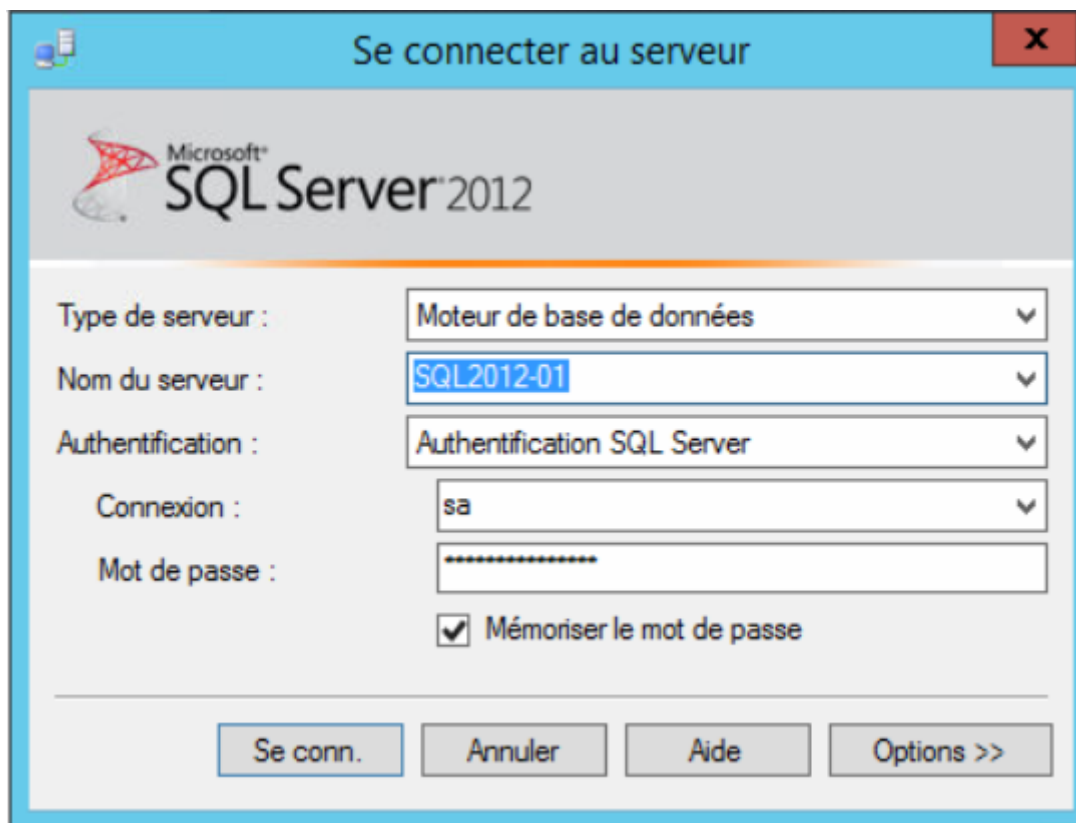
Pour réaliser cette opération, veuillez suivre scrupuleusement les étapes suivantes.

**1 – Demandez à tous les utilisateurs, y compris vous, de sortir complètement du logiciel de votre gestion commerciale ou comptable.**

2 – Sur le serveur contenant le logiciel SQL management Studio (vous y accédez vraisemblablement via une session TSE), démarrez le logiciel SQL Management studio. Celui se trouve dans le bouton « Démarrer->tous les programmes->Microsoft SQL Server 2012 »

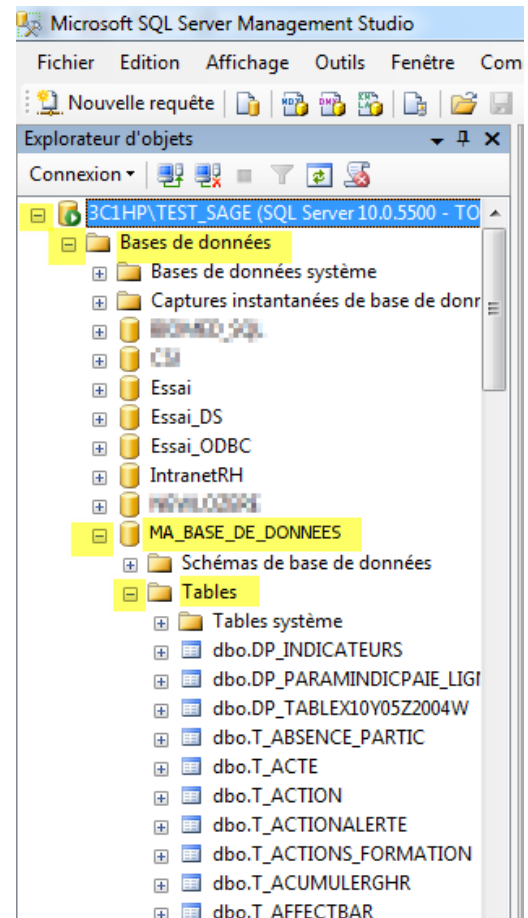


3 – Connectez-vous au serveur SQL tel que la boîte de dialogue vous le propose en cliquant sur le bouton « Se conn. »



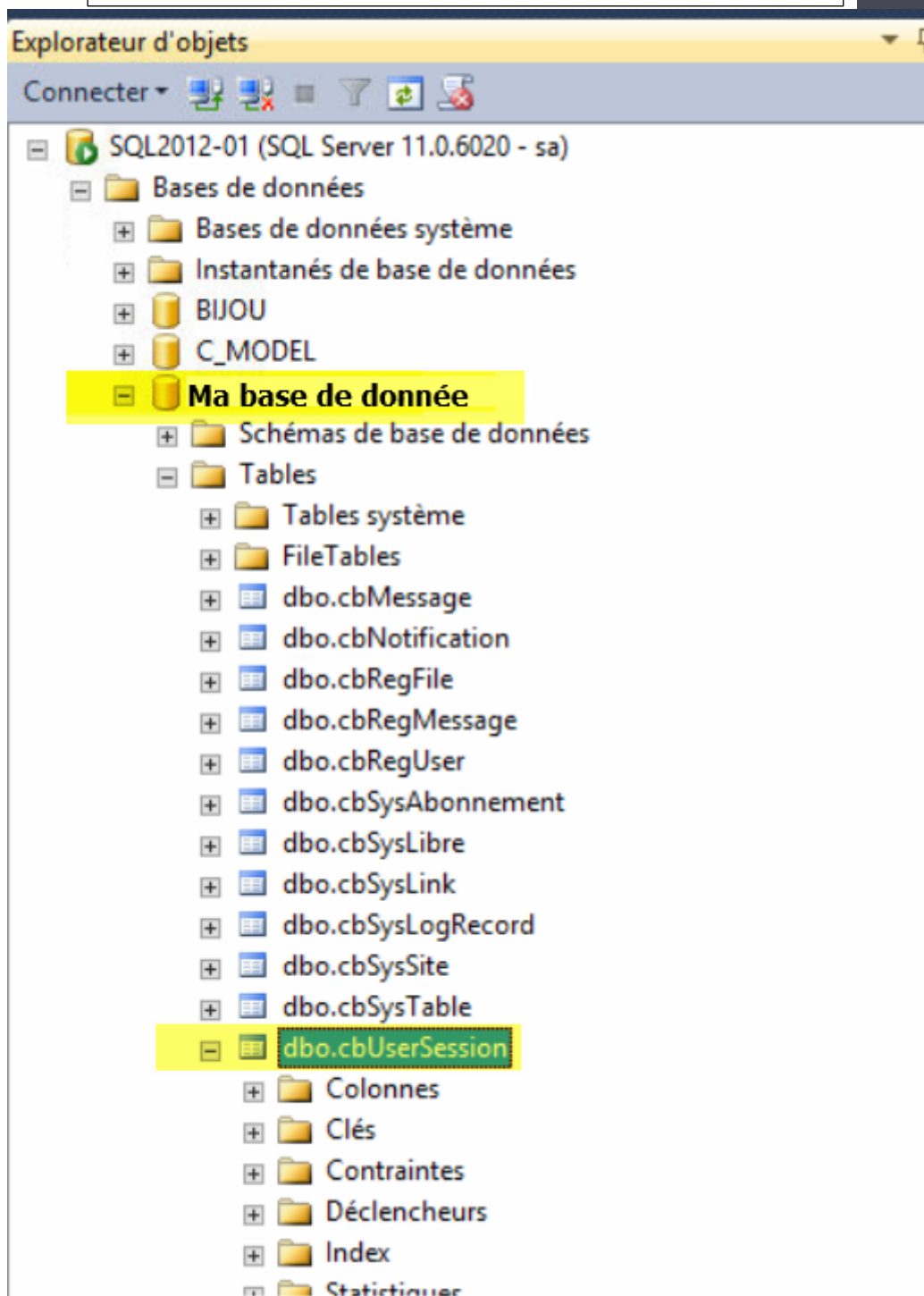
## PROCEDURE POUR SUPPRIMER LES UTILISATEURS FANTOMES DANS SAGE PME VERSION SQL

4 – Sur l’explorateur d’objets situé à gauche de la fenêtre, ouvrez l’arbre de navigation sur les parties Serveur (partie la plus haute), puis Base de données, puis votre base de données.  
Pour identifier votre base de données, demandez son nom à votre consultant.



5 – Descendez le long de l’explorateur pour repérer une table dans votre base de données qui se nomme « dbo.cbUserSession ».

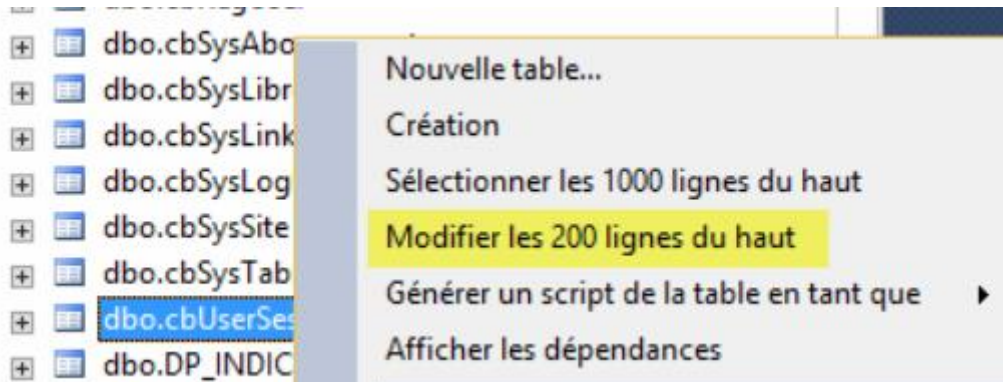
## PROCEDURE POUR SUPPRIMER LES UTILISATEURS FANTOMES DANS SAGE PME VERSION SQL



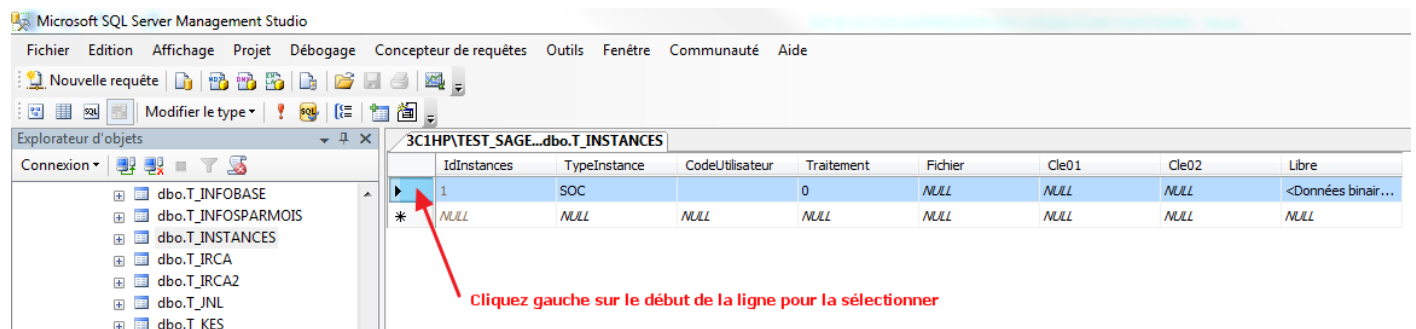
## PROCEDURE POUR SUPPRIMER LES UTILISATEURS FANTOMES DANS SAGE PME VERSION SQL

6 – Sélectionnez la table T\_INSTANCES par un clic gauche puis faites un clic droit sur son nom pour ouvrir le menu contextuel déroulant.

Sélectionnez le choix « Modifier les 200 lignes du haut ».



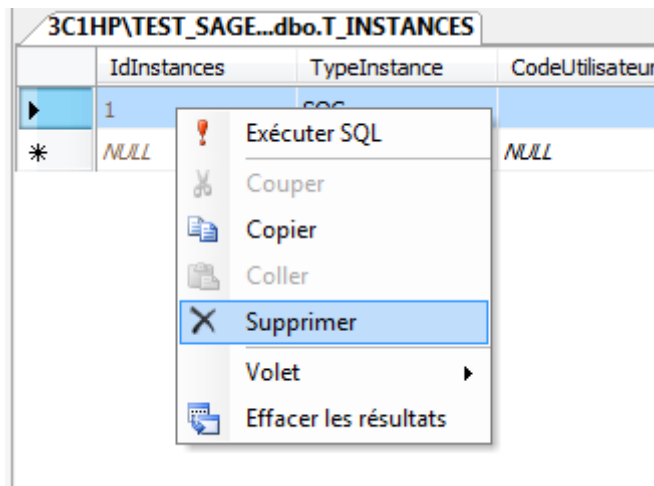
7 – Sur la partie droite de la fenêtre, apparaît le contenu de cette table. Chaque ligne non NULL présente est un utilisateur fantôme, utilisateur mal déconnecté.



## PROCEDURE POUR SUPPRIMER LES UTILISATEURS FANTOMES DANS SAGE PME VERSION SQL

8 – Cliquez gauche sur la ligne portant un numéro non NULL puis faites un clic droit dessus pour ouvrir le menu contextuel.

Dans le menu contextuel, choisissez Supprimer pour détruire cette connexion bloquante.



9 – Répétez cette opération pour toutes les lignes non NULL.

10 – Fermez le logiciel SQL Management Studio par le menu général Fichier->Quitter et testez vos connexions en redémarrant la paie.

Plus aucun problème ne doit apparaître.