

Modification du mode de gestion de stock pour un article

Article : LOGICIEL2 Droit entrée logiciel SAGE

Fonctions Nomenclature Interroger Traçabilité

Identification Descriptif Champs Libres Paramètres

Identification

Référence LOGICIEL2 Type Standard

Désignation Droit entrée logiciel SAGE

Famille 11SAGE

Suivi de stock **Aucun**

Nomenclature Aucune

Conditionnement Aucun

Tarif

Prix d'achat

Dernier Prix d'achat

Coefficient 1

Coût standard

Prix de vente PV HT

Unité de vente DEL

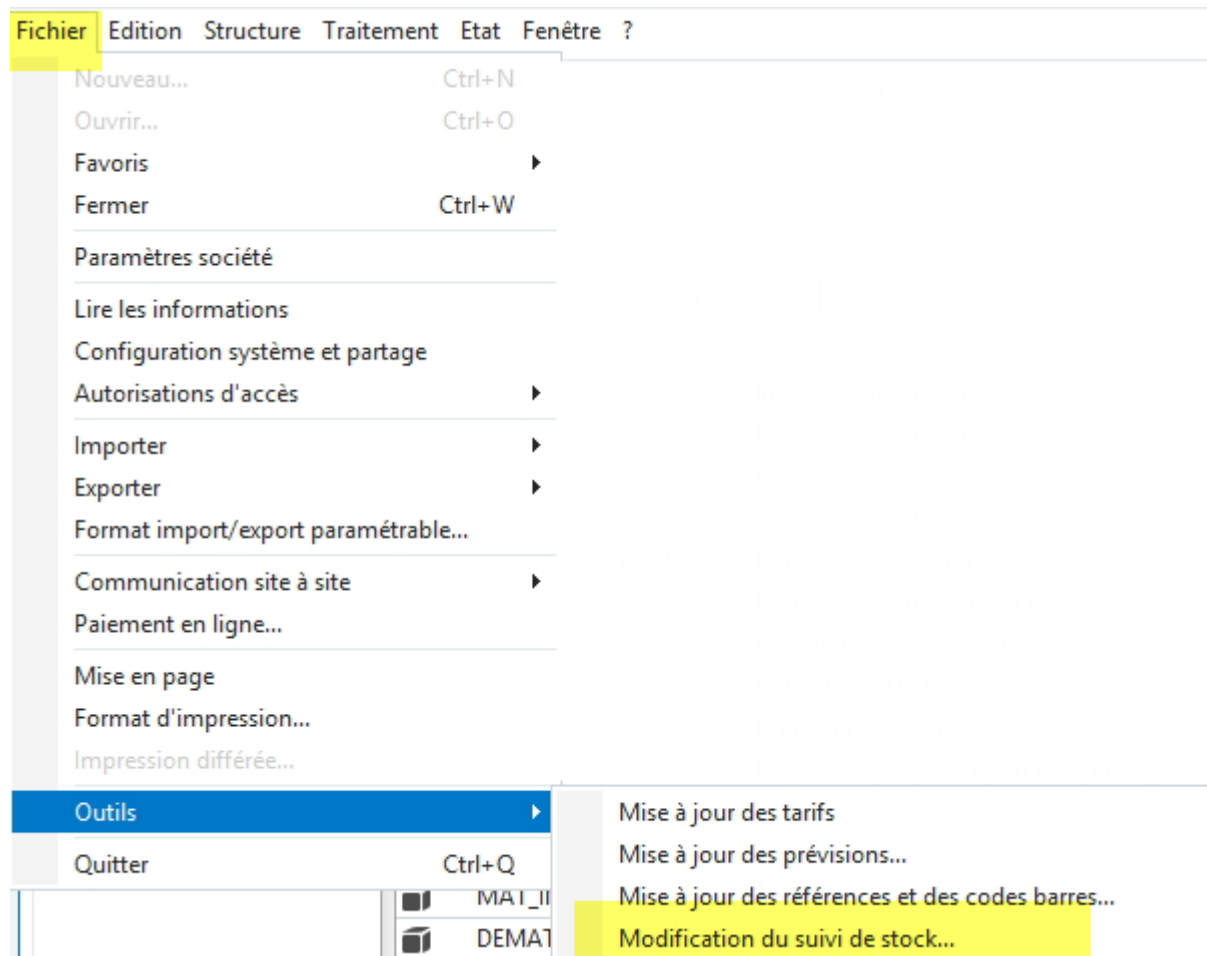
Catégories tarifaires Tarifs clients Fournisseurs Nouveau tarif

Catégorie	Coefficient	Prix de vente	Remise
Tarif 1	1		
Tarif 2	1		
Tarif 3	1		

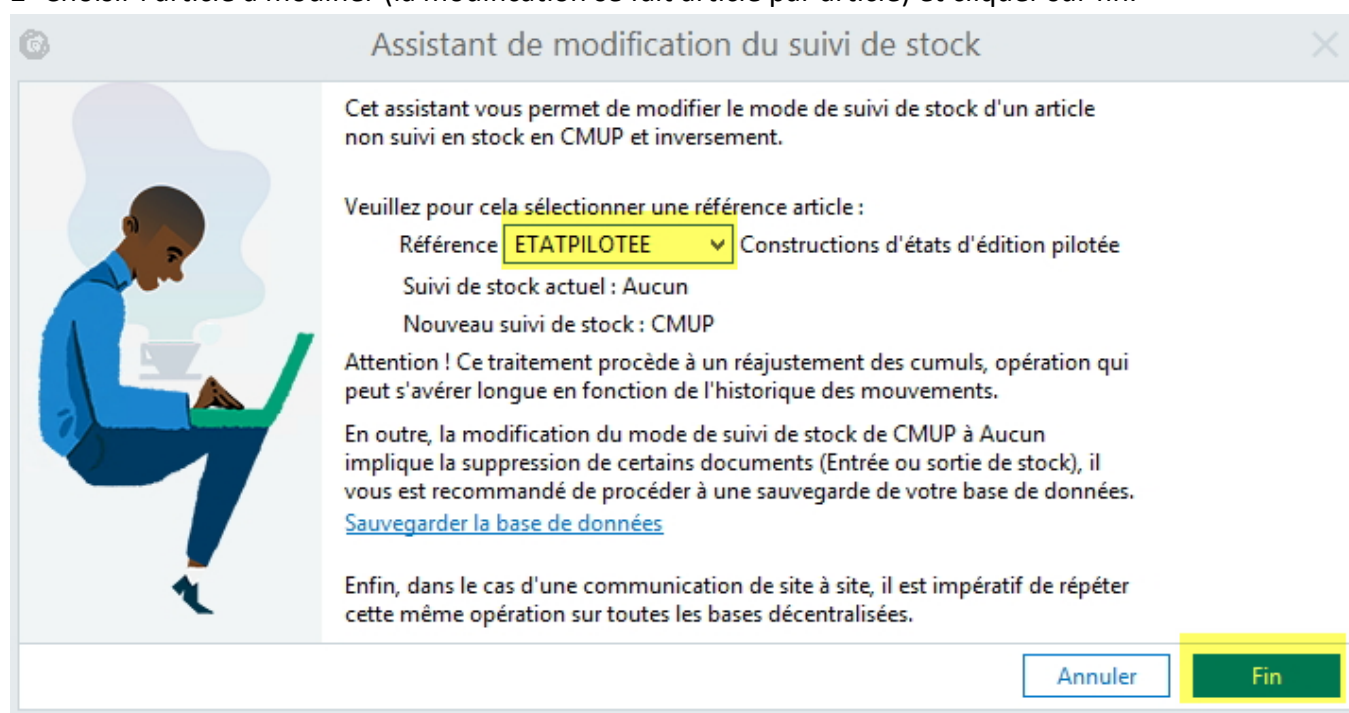
Ouvrir...
Défaut

Nouveau OK Annuler

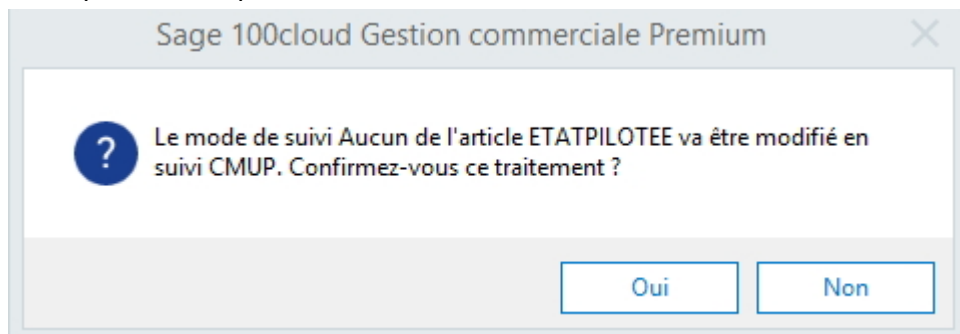
1- Il convient d'aller dans le menu : **Fichier -> Outils -> Modification du suivi de stock :**



2- Choisir l'article à modifier (la modification se fait article par article) et cliquer sur fin.



3- Cliquer sur oui pour confirmer votre modification.



4- Cela ferme la gestion commerciale, une barre de traitement très rapide s'affiche et ferme l'utilitaire. Voici le résultat :

