

COMMENT ARCHIVER MON PREMIER EXERCICE

L'objectif est d'archiver l'exercice le plus ancien.

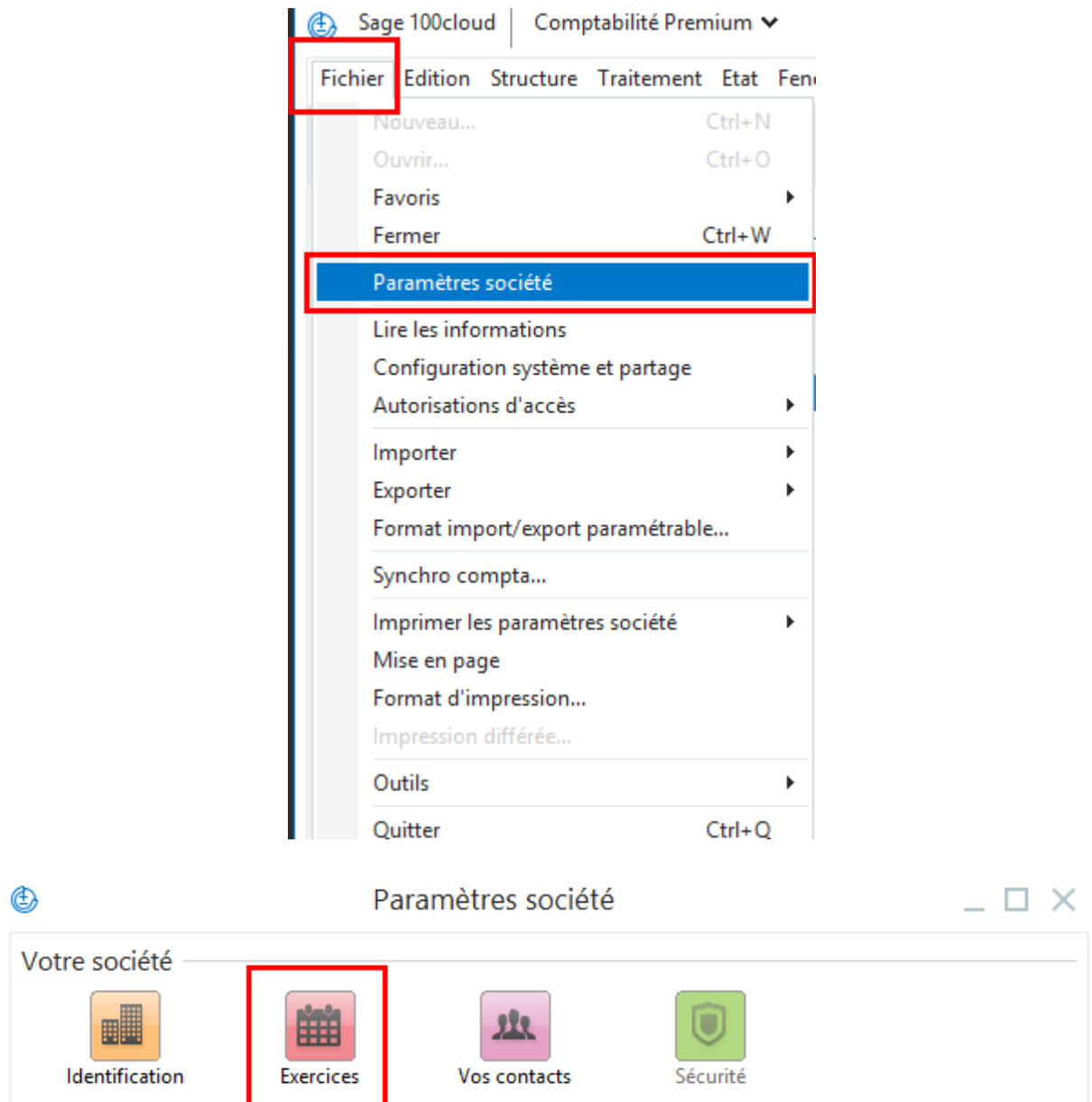
Les manipulations décrites ci-dessous sont irréversibles. Avant de les réaliser, sauvegardez votre base comptable.

Etape 1 – Vérification de la clôture de l'exercice

Tout d'abord, assurez-vous que l'exercice que vous souhaitez archiver est clôturé. Pour cela : Vérifiez la présence d'un cadenas sur la ligne de l'exercice à archiver.

Pour cela suivre les étapes ci-dessous :

Fichier > Paramètres Sociétés > Exercices



Exercices

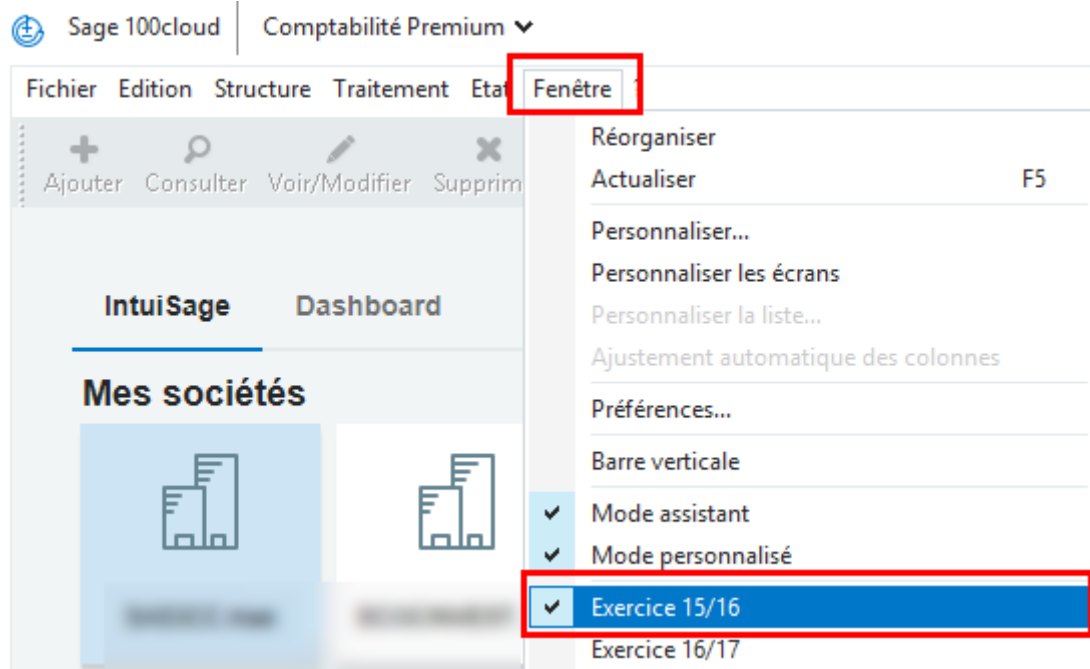
Liste des exercices

Exercice	Date début	Date fin	
5/16	010715	300616	Supprimer
6/17	010716	300617	
7/18	010717	300618	
18/19	010718	300619	

Si ce n'est pas le cas, utilisez la fonction de **Sauvegarde fiscale des données** disponible depuis le menu **Traitement** (pour la procédure cf : Comment effectuer ma sauvegarde fiscale de données).

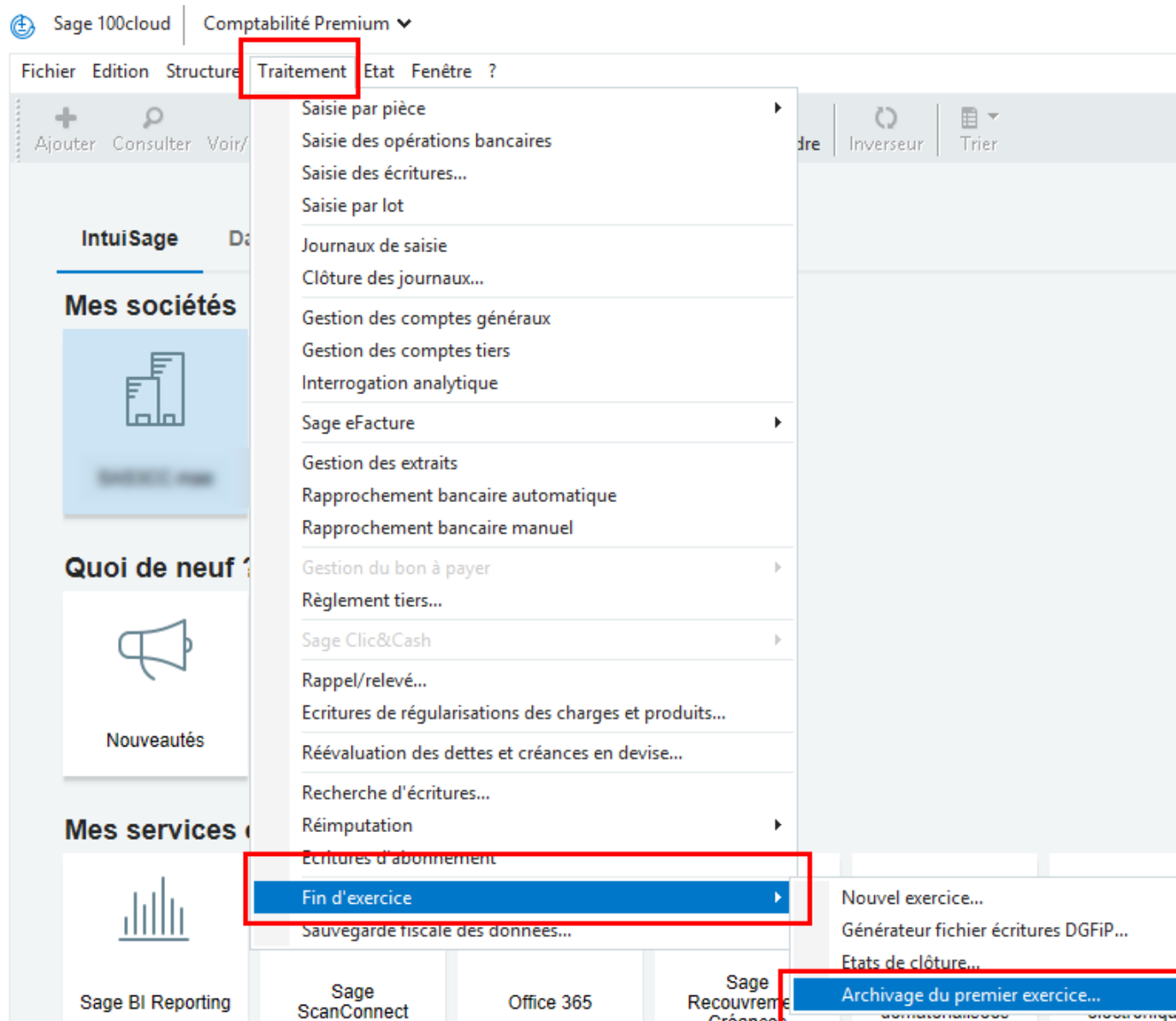
Etape 2 – Activer l'exercice à archiver

Depuis le menu Fenêtre, cochez l'exercice le plus ancien.



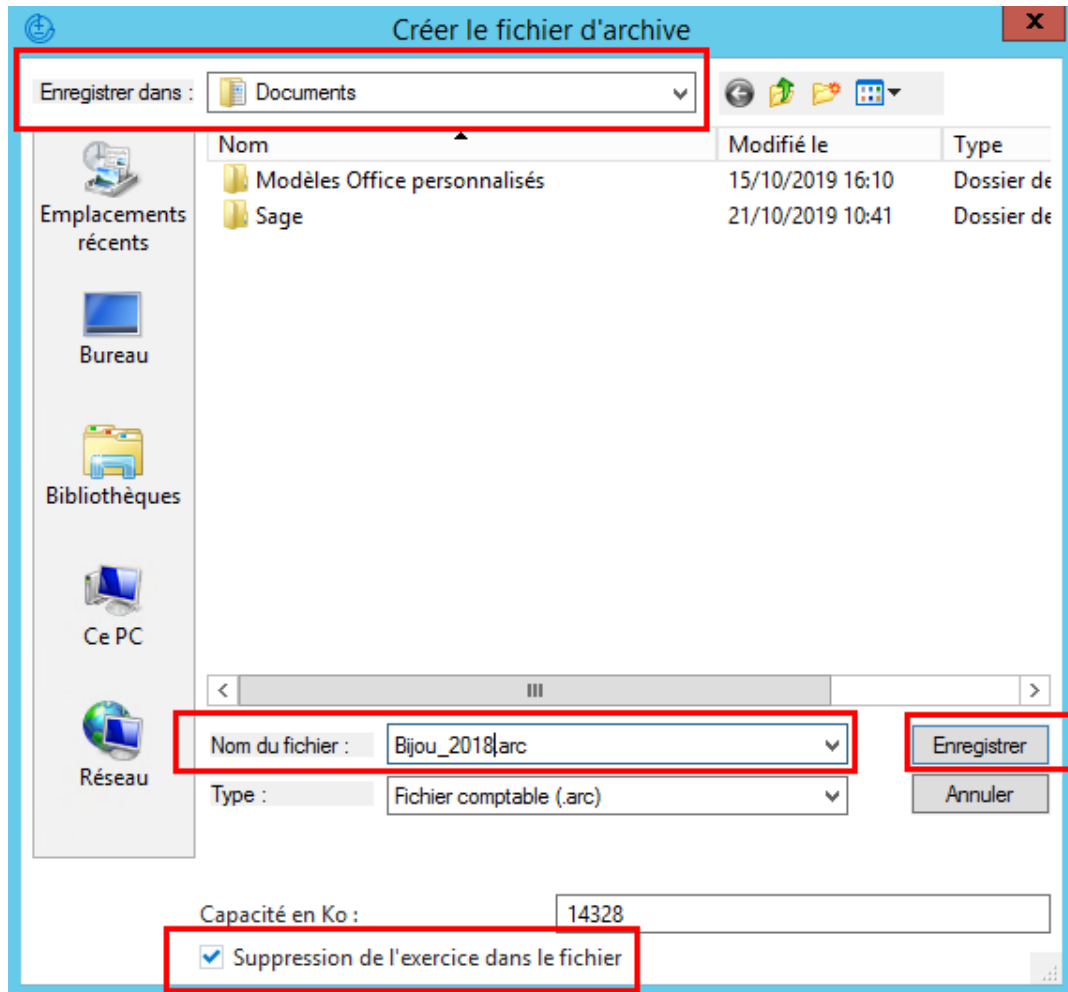
Etape 3 – Archiver l'exercice

Traitement > Fin d'exercice > Archivage du premier exercice

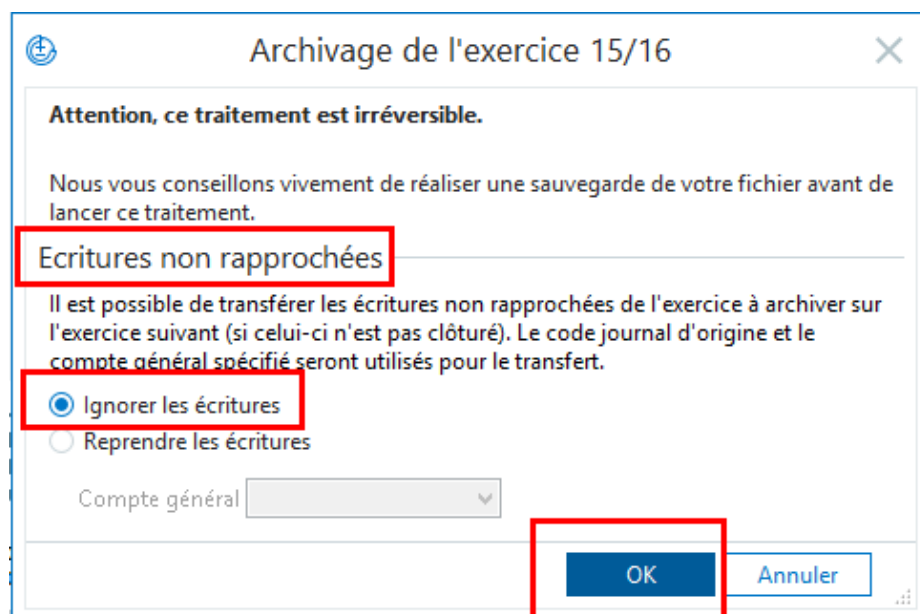


A partir de la fenêtre **Créer le fichier d'archive**, :

- Sélectionnez un lieu de stockage.
- Saisissez un nom au fichier comptable.
- Cochez l'option **Suppression de l'exercice dans le fichier**.
Nous vous conseillons d'indiquer le nom de votre base et l'exercice archivé (exemple : Bijou_2018).
- Enregistrez le fichier.



- Dans la fenêtre **Archivage de l'exercice**, soyez attentifs à l'option **Ecritures non rapprochées**. Si l'exercice postérieur à celui qui va être archivé est clôturé, cochez **Ignorer les écritures**.
- Cliquez sur **OK** pour lancer l'archivage et enregistrer le fichier (au format .arc).
 - Une fois le traitement terminé, le menu fenêtre n'affiche plus l'exercice archivé.



Comment ouvrir un fichier archivé

- Fermez le fichier ouvert en cours d'utilisation (**Fichier > Fermer**).
- Cliquez sur **Fichier > Ouvrir**.
- Dans la fenêtre **Ouvrir le fichier comptable**, sélectionnez l'option **Tous les fichiers (*.*)**.
- Sélectionnez le fichier **.arc** dans le répertoire utilisé lors de l'archivage.
- Cliquez sur **Ouvrir**.

Vous devrez peut-être vous connecter à votre compte pour utiliser votre logiciel.