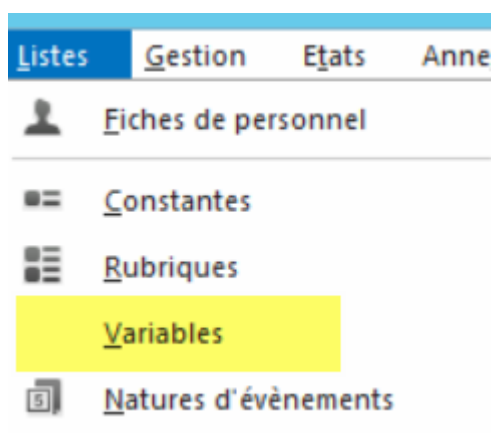


**MANUEL POUR LA MISE EN PLACE**  
**DES MISES A JOUR SUR SAGE PAIE ET RH**  
**POUR L ANNEE 2020**

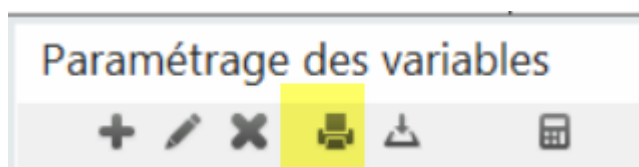
Afin de réussir cette mise à jour vous devez vous munir de :  
L'impression du tableau se situant à la fin de ce document.

**Attention il est impératif que le dossier soit ouvert sur la paie de janvier 2020**

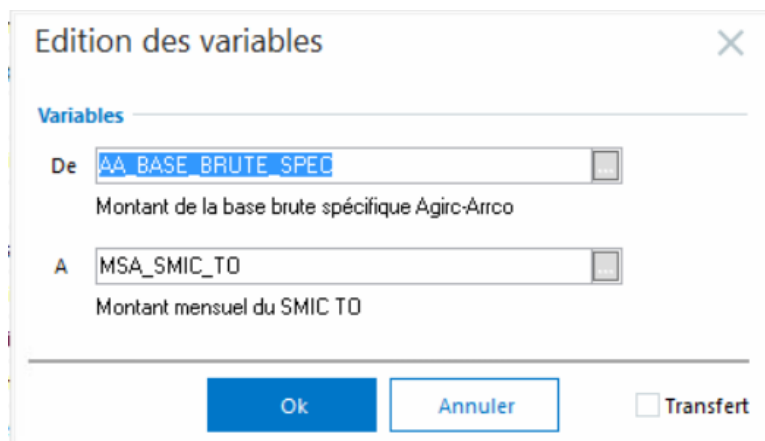
Puis ouvrir, le module « Variables » comme suit :



La fenêtre suivante s'ouvre, cliquez sur le bouton suivant :



Puis cette fenêtre s'ouvre :



Sélectionner les variables suivantes en cliquant dans le carré au bout de la variable:

**Edition des variables**

**Variables**

De DSN\_ASSUJETTISSEMENT\_FISCAL ☐

Montant assujettissement fiscal

A PAS\_REM\_NET\_FISCAL\_POTENTIELLE ☐

Rémunération nette fiscale potentielle

**Ok** **Annuler** ☐ Transfert

Puis après faire OK

**Imprimer**

Imprimante: Imprimante PDF Sage v4 **Configuration**

Port: NUL: **Imprimantes**

25 HP 4 a 6 PCL5e S **Fichier**

☐ Aperçu avant impression

☒ Impression texte

**Enregistrement**

☐ Sans

☒ PDF

☐ Propriétaire

☐ Export Excel

**Ok** **Annuler**

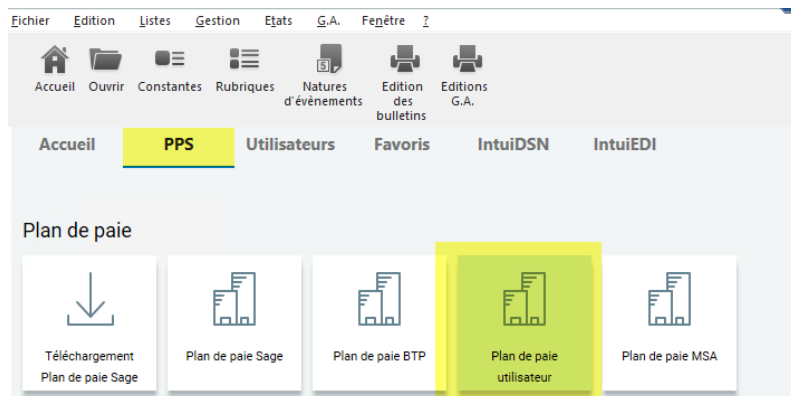
Enregistrer le fichier dans le répertoire du dossier de paie. Il pourra nous être utile en cas de problème.

Début de la procédure :

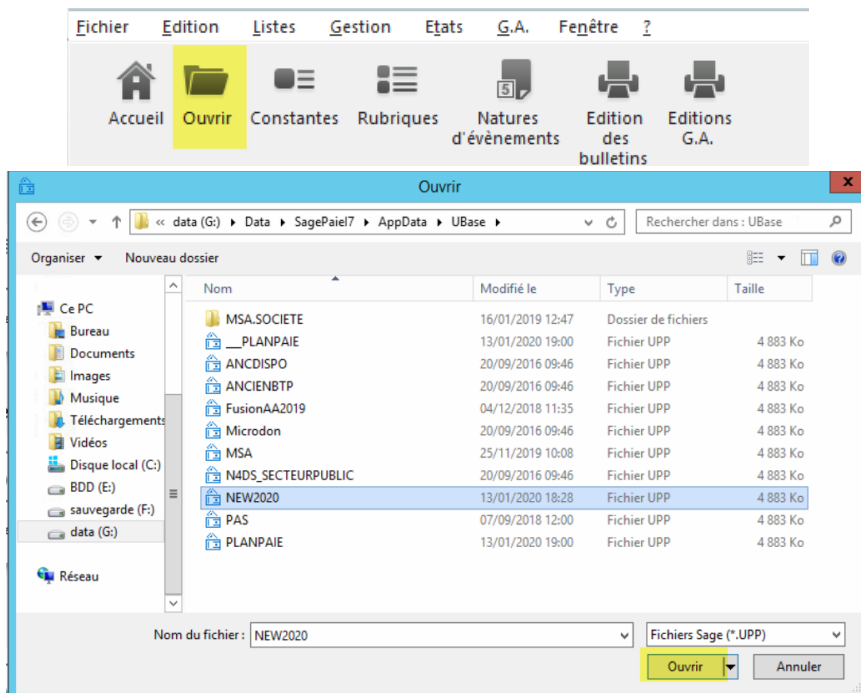
Etape 1

Aller dans Sage paie

Puis sélectionnez les boutons suivants :



Puis ouvrir le plan de paie réalisé par mes soins :



Etape 2 :

Avec le fichier que vous venez d'ouvrir et le tableau guide de la dernière page de ce support, il convient de sélectionner dans l'ordre des étapes les éléments suivants :

Les variables (Liste/Variables)

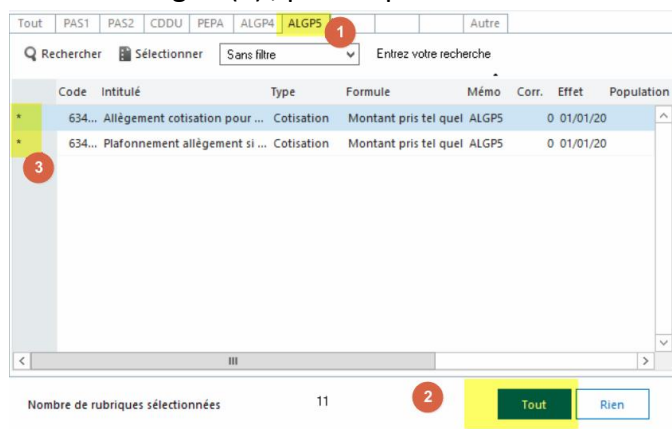
Les infos libres (Liste/Infos libres)

Les Tables (Liste/Tables/Tables normées)

Les constantes (Liste / Constantes ou bouton « Constantes » dans la barre d'outils)

Les rubriques (Liste / Rubriques ou bouton « Rubriques » dans la barre d'outils)

Par exemple pour les constantes, selon les codes MEMO figurant dans le tableau ci-dessous, **sélectionnez** le code MEMO dans l'onglet (1) , puis cliquer sur le bouton « **Tout** » (2)



## MISE A JOUR 2020

Une étoile devant l'élément indique qu'il est sélectionné. (3). Nous avons mis le nombre d'élément sélectionner au fur et à mesure :

Nombre de constantes sélectionnées

55

ETAPE 1		ETAPE 2		ETAPE 3	
<b>VARIABLES</b>	SELECTIONNEZ LE CODE MEMO N20VA	<b>INFOS LIBRES</b>		<b>Tables</b>	
S21.G00.50.002	ATTENTION VERIFIER LA VARIABLE	Toutes les infos libre commençant par SAGEDSN.... qui se trouve dans le menu		Organismes destinataires et délégataires	
S21.G00.81.003	R21000=E075P03			Barème PAS	
	R33000=E075P03				
	R33010=E075P03				
	R21260=E907P03				
	R21280=E907P03				
	R46110=E109P03				
	R40031=E908P03				
S21.G00.81.004	R21000=E075P03				
	R33000=E075P03				
	R33010=E075P03				
S21.G00.50.004	ATTENTION VERIFIER LA VARIABLE				
S21.G00.52.002	ATTENTION VERIFIER LA VARIABLE				
Nombre d'éléments sélectionnés : 9		Nombre d'éléments sélectionnés : 34		Nb d'éléments sélectionnés : 237	
				Nombre d'éléments sélectionnés : 541	
				Nombre d'éléments sélectionnés : 9	

ETAPE 4		ETAPE 5	
<b>CODE MEMO</b>	<b>CONSTANTES</b>	<b>RUBRIQUES</b>	<b>MEMO</b>
PAS1	Nombre d'éléments sélectionnés : 4	98941 PAS1	* // Nb éléments sélectionnés 1 Cumul : 1
PAS2	Nombre d'éléments sélectionnés : 9 cumul : 13	98980 PAS2	*
ETP	Nombre d'éléments sélectionnés : 4 cumul : 17	98911 PAS2	* // Nb éléments sélectionnés 2 Cumul : 3
N20C	Nombre d'éléments sélectionnés : 1 cumul : 18	40031 CDDU	CTP771 + * // Nb éléments sélectionnés 1 Cumul : 4
ALGP4	Nombre d'éléments sélectionnés : 6 cumul : 24	79800 PEPA	CTP510 + *
ALGP5	Nombre d'éléments sélectionnés : 21 cumul : 45	91000 PEPA	* // Nb éléments sélectionnés 2 Cumul : 6
NEW	Nombre d'éléments sélectionnés : 29 cumul : 74	63430 ALGP4	*
CDDU	Nombre d'éléments sélectionnés : 2 cumul : 76	63500 ALGP4	*
		63630 ALGP4	CTP668 + * // Nb éléments sélectionnés 3 Cumul : 9
		63491 ALGP5	ATTENTION SI DFS + *
		63492 ALGP5	ATTENTION SI DFS + * // Nb éléments sélectionnés 2 Cumul : 11
		63540	Pensez à décocher la case activité dans chaque dossier

PAS\_CAS2 : Vérifier les BM se rapportant au Stagiaire et Apprenti  
NETIMPO : ATTENTION SUPPRIMER LA DATE DE FIN

### Etape 3

Une fois tous les éléments du tableau ci-dessus sélectionnés, aller dans le menu :

**Fichier** | **Edition** | **Listes** | **Gestion**

- + Nouveau ...
- Ouvrir ...
- Fermer
- Utilitaires
- Paramètres
- Sélection des sociétés
- Mise à jour des sociétés
- Mise à jour plans utilisateur

Puis sélectionner les dossiers par le bouton « Sélectionner ».

Attention, je vous conseille de faire cette mise à jour par 3 dossiers maxi par 3.

Mise à jour des sociétés

Sociétés

G:\Data\PMSSAARI\...PRH

G:\Data\PMSSAARI\...PRH

G:\Data\PMSSAARI\...PRH

G:\Data\PMSSAARI\...PRH

Sélectionner

Désélectionner

Désélectionner tout

Mise à jour

Quitter

Puis cliquer sur le bouton Mise à jour et faire un aperçu du rapport de mise à jour (ne pas le lire car il ne sert à rien).

**RAPPORT SUR LA MISE A JOUR**

**SOCIETE** : G:\Data\PMSSAARI\GRAPSUD.PRH

**RUBRIQUES**

40031	Taxe forfaitaire CDDU	Code DUCS 771 inexistant
40031	Taxe forfaitaire CDDU	Constante inexistante.
63491	Allègement cotisation pour DCS	Constante inexistante.
63492	Plafonnement allègement ai DCS	Constante inexistante.
63630	Allègement cotis. URSSAF/AC	Code DUCS 668 inexistant
79800	DSN - Prime exceptionnelle	Code DUCS 510 inexistant
91000	Prime "Pouvoir d'achat"	existe déjà avec un sens différent.
98911	Régul Net impossible avant PAS	Constante inexistante.
98941	Exo apprenti/stagiaire PAS	Constante inexistante.
99980	Régularisation Net impossible	Constante inexistante.

Lignes de la page "variables" des rubriques :

DSN\_MONTANT\_ASSIETTE : mise à jour avec la rubrique 40031, Taxe forfaitaire CDDU.

DSN\_MONTANT\_ASSIETTE : mise à jour avec la rubrique 63630, Allègement cotis. URSSAF/AC.

DSN\_MONTANT\_REDUCTION\_END : mise à jour avec la rubrique 63630, Allègement cotis. URSSAF/AC.

DSN\_PRIMES\_INDEMNITES : mise à jour avec la rubrique 79800, DSN - Prime exceptionnelle.

DSN\_REMUNERATION\_IMPOSABLE : mise à jour avec la rubrique 98911, Régul Net impossible avant PAS.

PAS\_MONTANT\_PART\_NON\_IMPO : mise à jour avec la rubrique 98911, Régul Net impossible avant PAS.

PAS\_MONTANT\_PART\_NON\_IMPO : mise à jour avec la rubrique 98941, Exo apprenti/stagiaire PAS.

DSN\_REMUNERATION\_IMPOSABLE : mise à jour avec la rubrique 99980, Régularisation Net impossible.

Mise à jour des rubriques terminée.

Réappuyer sur le bouton « Mise à jour » une nouvelle fois et imprimer le rapport pour connaître les éléments non mis à jour.

Une fois imprimer, envoyer ce rapport à 3C experts pour vous aider à faire la mise à jour des éléments du rapport.

Si dans le rapport vous avez ce message :

**RUBRIQUES**

91000 Prime "Pouvoir d'achat" existe déjà avec un sens différent.

Mise à jour des rubriques terminée.

Cela veut dire que la mise à jour ne sera pas faite sur cet élément.

Si dans le rapport vous avez ce message :

```
40031  Taxe forfaitaire CDDU      Date d'effet postérieure à la période de paie
63491  Allègement cotisation pour DFS Date d'effet postérieure à la période de paie
63492  Plafonnement allègement si DFS Date d'effet postérieure à la période de paie
63630  Allègement cotis. URSSAF/AC     Date d'effet postérieure à la période de paie
79800  DSN - Prime exceptionnelle      Date d'effet postérieure à la période de paie
98911  Régul Net imposable avant PAS   Date d'effet postérieure à la période de paie
98941  Exo apprenti/stagiaire PAS      Date d'effet postérieure à la période de paie
```

Cela veut dire que la paie n'est pas ouverte à Janvier 2020 !

**Et il va falloir clôturer surtout sans faire aucune impression de bulletin avant clôture !**

Si dans le rapport vous avez ce message :

```
40031  Taxe forfaitaire CDDU      Code DUCS 771 inexistant
```

Cela veut dire qu'il faudra créer le code DUCS dans chaque dossier de paie

Si dans le rapport vous avez ce message :

```
99980  Régularisation Net imposable Constante inexistante.
```

Cela veut dire qu'il y a un problème de précédentes « mise à jour »

Etape 4 :

Il faut donc reprendre dossier par dossier et appliquer les nouveautés propres au dossier.

Par exemple : Dans le tableau ci-dessous, il y a des constantes qui nécessite une action de votre part

**PAS\_CAS2 : Vérifier les BM se rapportant au Stagiaire et**

**NETIMPO : ATTENTION SUPPRIMER LA DATE DE FIN**

Voir copie écran :

Code	Intitulé	Type	Mémo	Valeur	Code MAJ
PAS_CAS	Cas particuliers app/stag/cour	Test	PAS		I10.10
PAS_CAS2	Exo apprenti/stagiaire	Test	PAS1		I11.10

Vérifier les numéros de bulletins modèles dans les constantes qui sont attachés aux apprentis et au stagiaire.

Si vous n'avez pas l'un ou l'autre, mettre 99999



## MISE A JOUR 2020

Saisie d'une constante - Test -

Code PAS\_CAS Intitulé Cas particuliers app/stag/cour Mémo PAS

Code jusqu'à 8 car. pour les constantes "Tests multiples" ☒ Visible Date 16/01/19

Paramètres Informations PPS Spécificités

Valorisation À chaque appel

Condi...	Constante	Op.	Valeur
Fin	BULLMOD	=	600,0000
Ou	BULLMOD	=	610,0000

Alors PAS\_CAS = PAS\_TRNFP

Sinon PAS\_CAS = PAS\_COUR

Insérer constante(s) Insérer valeur Supprimer

Ok Annuler Préc. Suiv.

ou

Saisie d'une constante - Test -

Code PAS\_CAS Intitulé Cas particuliers app/stag/cour Mémo PAS

Code jusqu'à 8 car. pour les constantes "Tests multiples" ☒ Visible Date 16/01/19

Paramètres Informations PPS Spécificités

Valorisation À chaque appel

Condi...	Constante	Op.	Valeur
Fin	BULLMOD	=	99999,0000
Ou	BULLMOD	=	99999,0000

Alors PAS\_CAS = PAS\_TRNFP

Sinon PAS\_CAS = PAS\_COUR

Insérer constante(s) Insérer valeur Supprimer

Ok Annuler Préc. Suiv.

Etape 5 :

**Attention**, il faut vérifier la constante **NETIMPO** :

Avant :

Saisie d'une constante - Prédéfinie -

Code NETIMPO Intitulé Net imposable Mémo PAS1

☒ Visible Date 13/01/20

Constante Informations PPS Spécificités

Date de modification 01/09/19 Code MAJ SEPTEMBRE 2019

Motif DSN - Prélèvement à la source

Date d'application Début / / Fin 31/12/19

Descriptif En DSN à partir du 1er janvier 2019, ce n'est plus le net imposable qu'il faut déclarer mais la rémunération nette fiscale (S21.G00.50.002). A partir du 1er janvier 2020, la rémunération nette fiscale (S0.002) à déclarer est le net imposable.

Ok Annuler Préc. Suiv.

Après votre action :

Saisie d'une constante - Prédéfinie -

Code NETIMPO Intitulé Net imposable Mémo PAS1

☒ Visible Date 13/01/20

Constante Informations PPS Spécificités

Date de modification 01/09/19 Code MAJ SEPTEMBRE 2019

Motif DSN - Prélèvement à la source

Date d'application Début / / Fin / /

Descriptif En DSN à partir du 1er janvier 2019, ce n'est plus le net imposable qu'il faut déclarer mais la rémunération nette fiscale (S21.G00.50.002). A partir du 1er janvier 2020, la rémunération nette fiscale (S0.002) à déclarer est le net imposable.

Ok Annuler Préc. Suiv.

**Attention**, il faut vérifier la constante **ALG TXURS**

Cette constante doit contenir toutes les rubriques de l'Urssaf ou de la MSA (en taux patronal).

Rubrique dont le taux patronal est de 7% (maladie), 1.9% (vieillesse TA), 8.55% (vieillesse), 0.3%(solidarité), tx AT (AT), 0.1% ou 0.5% (FNAL -20 salariés ou + 20 salariés) et 3.45% (AF) soit un total de plus de 21.3%

**Attention**, il faut vérifier les taux d'allègement en fonction du dossier car les taux chargés sont par défaut pour les dossiers de moins de 20 salariés (FNAL à 0,10%),

Voici la valeur de 3 constantes selon la nature de votre cotisation FNAL :

	Vous cotisez au FNAL à :	
Constantes	FNAL à 0,10%	FNAL à 0,50%
ALG_MAXC	0,2800	0,2840
ALG_MAXCT	0,3205	0,3245
ALG_MAXCU	0,2199	0,2239



**Attention**, il faut vérifier la constante **ALG\_VALT3** :

Saisie d'une constante - Calcul -

Code  Intitulé  Mémo

☒ Visible Date

Paramètres Informations PPS Spécificités

op	Code	Intitulé
	ALG_VALTU	Test coef max pr val T URSSAF
+	ALG_VALTC	Test coef max valeur T AC

Valorisation  
A chaque appel

Arrondi  
Aucun  
Au plus proche

Insérer constante(s) Insérer valeur Supprimer

Ok Annuler Préc. Suiv.

**Attention**, il faut vérifier la constante **ALG\_TXTOT** :

- Constante de type calcul **ALG\_TXTOT** « Totalise URSSAF/Retraite/AC » : Totalise les taux URSSAF, AGIRC-ARRCO et Assurance chômage pour calculer le coefficient d'allègement. La constante **ALG\_TXTC** a été remplacé par **ALG\_VALTC**

Champs	Informations à saisir
Code	ALG_TXTOT
Intitulé	Totalise URSSAF/Retraite/AC
Mémo	ALGP4
Calcul	ALG_VALTU + ALG_VALTR + <b>ALG_VALTC</b>

### Pour les rubriques voici les actions à faire :

Lorsque vous voyez l'astérisque c'est qu'il faut mettre TOUS les bulletins modèles dans la rubrique

RUBRIQUES	MEMO	* METTRE LES BM DANS CHAQUE RUBRIQUE
98941 PAS1		* // Nb éléments sélectionnés 1 Cumul : 1
98980 PAS2		*
98911 PAS2		* // Nb éléments sélectionnés 2 Cumul : 3
40031 CDDU		CTP771 + * // Nb éléments sélectionnés 1 Cumul : 4
79800 PEPA		CTP510 + *
91000 PEPA		* // Nb éléments sélectionnés 2 Cumul : 6
63430 ALGP4		*
63500 ALGP4		*
63630 ALGP4		CTP668 + * // Nb éléments sélectionnés 3 Cumul : 9
63491 ALGP5		ATTENTION SI DFS + *
63492 ALGP5		ATTENTION SI DFS + * // Nb éléments sélectionnés 2 Cumul : 11
63540		Pensez à décocher la case activité dans chaque dossier

**! Attention !**

La rubrique 63500 doit être en non imprimable et sans code Risque

La rubrique 63630, 63640, 63680, 63690 doit être en imprimable avec le code risque 900

Vous affecterez les bulletins modèles selon la procédure suivante :

Allez dans liste / rubrique ou appuyez sur le bouton « Paramétrage » dans la barre d'outils puis repérez la rubrique et ouvrez la en double-cliquant dessus.

98941

Code	Type	Formule calcul	Intitulé rubrique
98941	Non-Soumise	Base x Taux	Exo apprenti/stagiaire PAS

Allez dans l'onglet « B. modèles »

Bulletins modèles - 98941 Exo apprenti/stagiaire PAS

Rubriques | Calculs | Associations | Etats adm. | **B. modèles** | Variables | Compta | PPS | B. clarifiés

Inserer  
Supprimer

Code	Intitulé	Type salaire	Horaire
------	----------	--------------	---------

Ok    Annuler    Anciennes informations DADS-U    Préc.    Suiv.

Appuyez sur le bouton « Insérer » puis sélectionner le bouton « Tout » et taper sur la touche « Entrée » de votre clavier

Liste des Bulletins modèles ✕

Code	Intitulé	Type salaire	Horaire
* 1	Cadres LC FJ	Mensuel	151,67
* 2	Cadre APN Cruviers	Mensuel	151,67
* 3	Agent de maîtrise LC JRS	Mensuel	151,67
* 4	Employés LC	Horaire	151,67
* 5	Ouvriers LC	Mensuel	151,67
* 6	Ouvriers LC CDD	Mensuel	151,67
* 7	VIDE	Mensuel	0,00

Nombre de bulletins sélectionnés : 37

Bulletins modèles - 98941 Exo apprenti/stagiaire PAS

Rubriques | Calculs | Associations | Etats adm. | **B. modèles** | Variables | Compta | PPS | B. clarifiés

Insérer  
Supprimer

Code	Intitulé	Type salaire	Horaire
500	Cadre Forfait jour	Mensuel	21,6700
510	Cadre APN (DIRIGEANT)	Mensuel	21,6700
520	Agent maîtrise Forfait jour	Mensuel	21,6700
521	Agent de maîtrise en Heure	Mensuel	151,6700
530	Employés	Horaire	151,6700
540	Ouvriers	Mensuel	151,6700
541	Ouvriers CDD	Mensuel	151,6700
550	Cadre clause non concurrence	Mensuel	151,6700
600	**Contrat apprentissage	Mensuel	151,6700

Ok
Annuler
Anciennes informations DADS-U
Préc.
Suiv.

Puis faire ok

Et cela pour toutes les rubriques figurant dans le tableau Excel.

## MISE A JOUR 2020

Etape 6 :

Allez dans la paie et vérifier le plafond pour un salarié dépassant le plafond, le smic pour un salarié qui est payé au smic et ainsi de suite.

Il faudra créer les codes DUCS manquant :

Pour info :

Dans liste rubrique, sélectionner la rubrique qui a un nouveau code DUCS comme la rubrique 40031 :

Eléments constitutifs - - 40031 Taxe forfaitaire

Rubriques | **Calculs** | Associations | Etats adm. | B. modèles | Variables

Caisse 1 MSA RG Code DUCS 771

Formule Base x Taux Montant Retenue

Calcul Spécificités

**Codes DUCS**

Code 771 Visible

Intitulé TAXE CDDU

☐ Forfait ☐ Salaire Fictif Code CSC

**DUCS-EDI**

☐ Base plafonnée ☐ Taux

☒ Base déplafonnée ☐ Montant

☐ Réduction ☒ Effectif

**Ventilation des versements aux AOT**

☐ Détail transport

Code commune Taux Taux nominal

Ok Annuler Préc. Suiv.

Pour la rubrique 91000, créer de la même manière le code DUCS 510 :

Caisse 1 MSA RG Code DUCS 510

Formule Montant pris tel quel Montant Gain

**Codes DUCS**

Code 510 Visible

Intitulé PRIME PEPA

☐ Forfait ☐ Salaire Fictif Code CSC

**DUCS-EDI**

☐ Base plafonnée ☐ Taux

☒ Base déplafonnée ☐ Montant

☐ Réduction ☒ Effectif

**Ventilation des versements aux AOT**

☐ Détail transport

Code commune Taux Taux nominal

Ok Annuler Préc. Suiv.

## MISE A JOUR 2020

ETAPE 1	
VARIABLES	SELECTIONNEZ LE CODE MEMO N20VA
S21.G00.50.002 ATTENTION VERIFIER LA VARIABLE	
S21.G00.81.003 R21000=E075P03	
	R33000=E075P03
	R33010=E075P03
	R21260=E907P03
	R21280=E907P03
	R46110=E109P03
	R40031=E908P03
S21.G00.81.004 R21000=E075P03	
	R33000=E075P03
	R33010=E075P03
S21.G00.50.004 ATTENTION VERIFIER LA VARIABLE	
S21.G00.52.002 ATTENTION VERIFIER LA VARIABLE	
Nombre d' éléments sélectionnés : 9	

ETAPE 2	
INFOS LIBRES	
Toutes les infos libre commençant par SAGEDSN.....	
qui se trouve dans le menu	
Nombre d' éléments sélectionnés : 34	

ETAPE 3	
Tables	
Organismes destinataires et délégataires	
Barème PAS	
Nombre d' éléments sélectionnés : 541	
Nombre d' éléments sélectionnés : 9	

ETAPE 4	
CODE MEMO	CONSTANTES
PAS1	Nombre d' éléments sélectionnés : 4
PAS2	Nombre d' éléments sélectionnés : 9 cumul : 13
ETP	Nombre d' éléments sélectionnés : 4 cumul : 17
N20C	Nombre d' éléments sélectionnés : 1 cumul : 18
ALGP4	Nombre d' éléments sélectionnés : 6 cumul : 24
ALGP5	Nombre d' éléments sélectionnés : 21 cumul : 45
NEW	Nombre d' éléments sélectionnés : 29 cumul : 74
CDDU	Nombre d' éléments sélectionnés : 2 cumul : 76

ETAPE 5	
RUBRIQUES	MEMO
98941 PAS1	* // METTRE LES BM DANS CHAQUE RUBRIQUE
98980 PAS2	* // Nb éléments sélectionnés 1 Cumul : 1
98911 PAS2	* // Nb éléments sélectionnés 2 Cumul : 3
40031 CDDU	CTP771 + * // Nb éléments sélectionnés 1 Cumul : 4
79800 PEPA	CTP510 + *
91000 PEPA	* // Nb éléments sélectionnés 2 Cumul : 6
63430 ALGP4	*
63500 ALGP4	*
63630 ALGP4	CTP668 + * // Nb éléments sélectionnés 3 Cumul : 9
63491 ALGP5	ATTENTION SI DFS + *
63492 ALGP5	ATTENTION SI DFS + * // Nb éléments sélectionnés 2 Cumul : 11
63540	Pensez à décocher la case activé dans chaque dossier