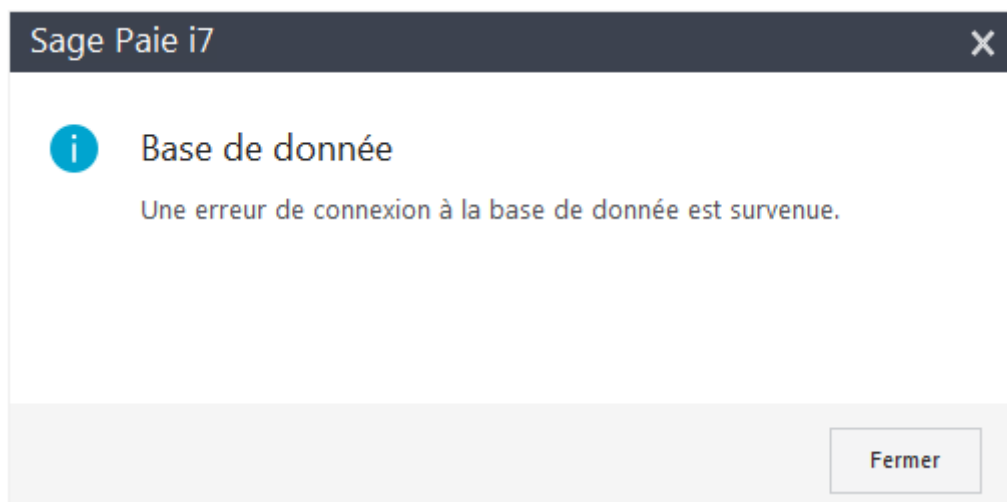


## REDEMARRER LE SERVEUR SQL

## REDEMARRER LE SERVEUR SQL

Selon la configuration de votre ordinateur il est possible qu'au démarrage de votre PC et de la paie vous obteniez le message suivant :



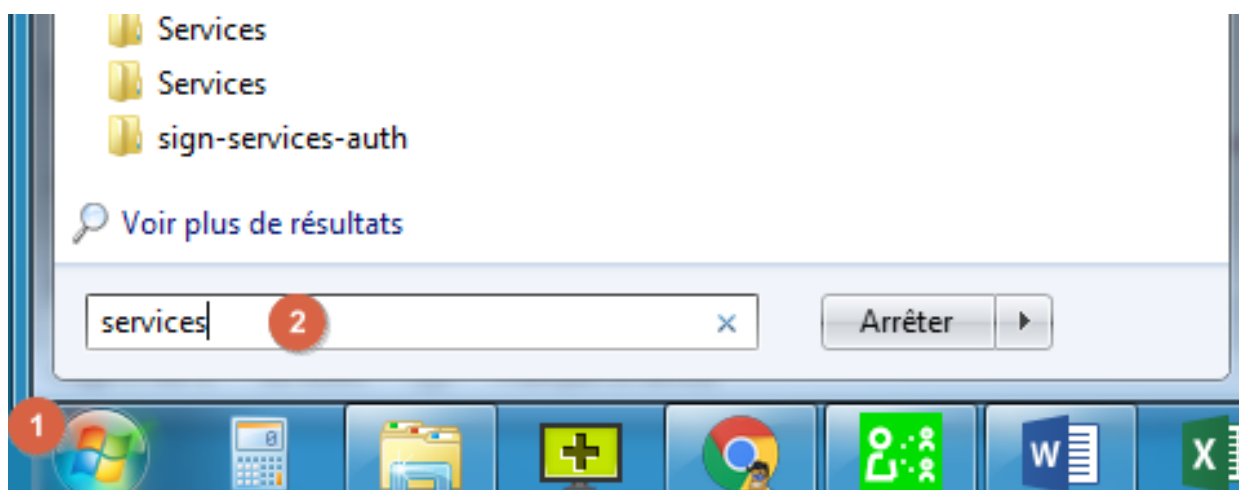
Ce message apparaît lorsque le démarrage de votre ordinateur ne s'est pas fait convenablement et ce pour des raisons qui nous sont inconnues. Le logiciel serveur base de données nécessaire à la paie n'a pas démarré.

Dans cette procédure nous allons vous indiquer pas à pas comment démarrer manuellement le serveur base de données afin que vous puissiez ouvrir vos dossiers de paie.

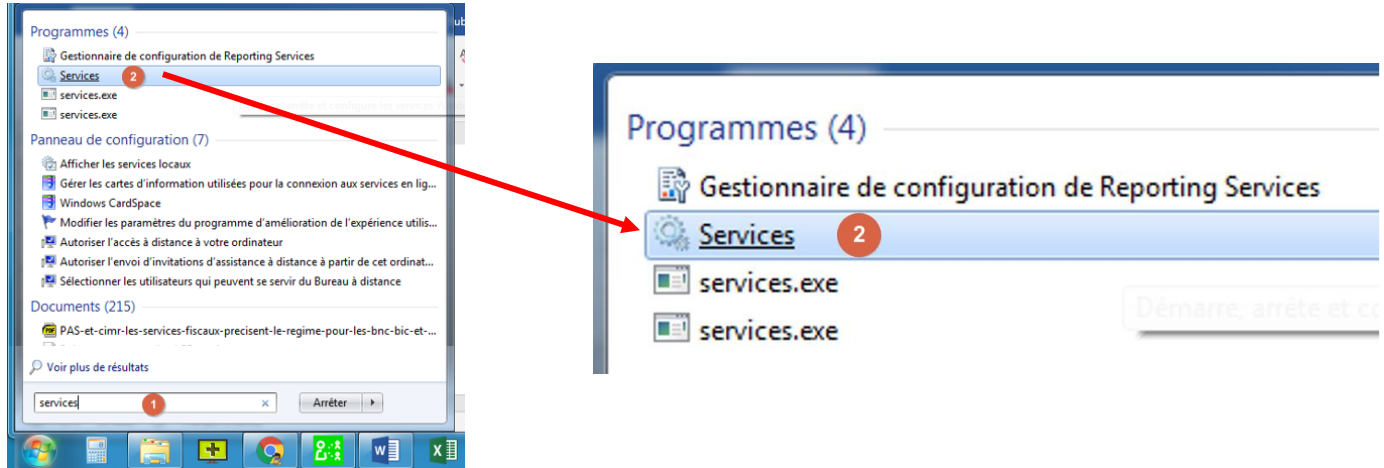
Avant de démarrer, assurez-vous que votre logiciel de paie est bien arrêté.

### Étape 1 : démarrage du gestionnaire de services

Si vous êtes sur un PC équipé de **Windows 7**, cliquez sur le bouton « Démarrer » **1** puis dans la case de recherche frappez le mot « services » **2**.

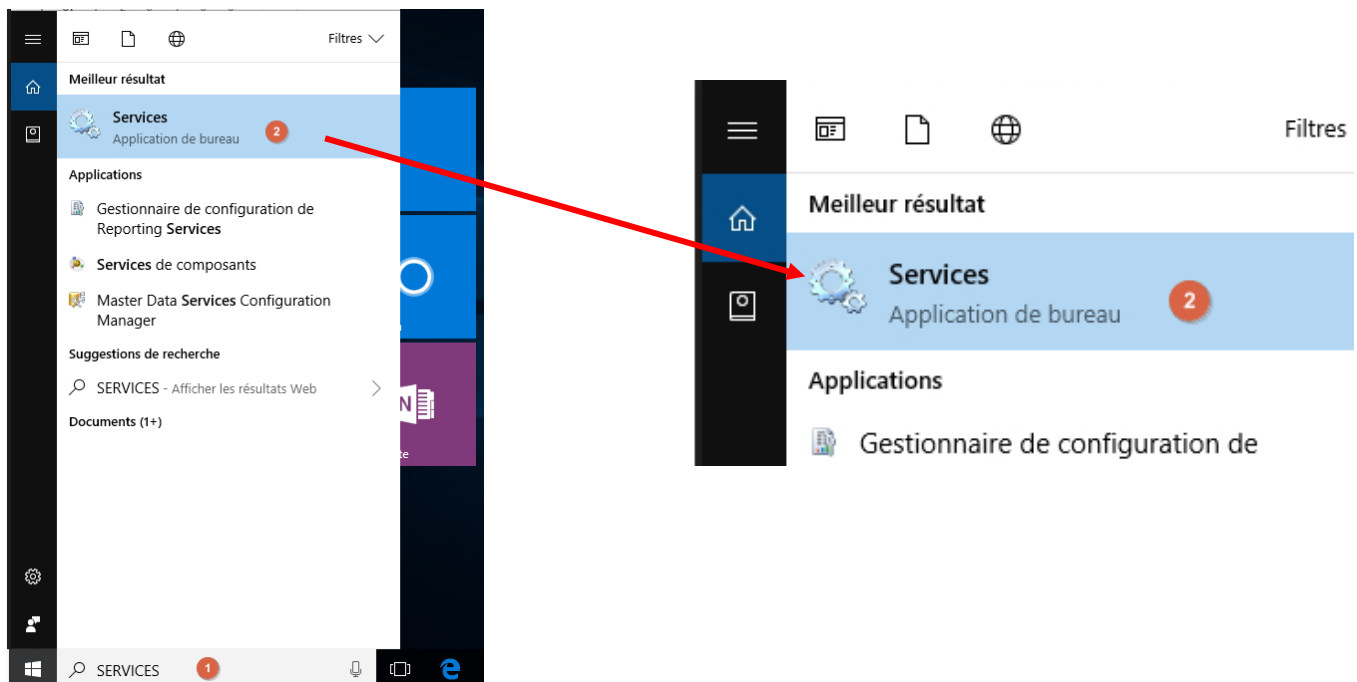


Vous devez voir apparaître dans le paragraphe « Programmes » situé en haut du menu ❶ une entrée nommée « Services ».



Cliquez sur l'entrée « Services » pour démarrer le gestionnaire de services Microsoft Windows et passez à l'étape 2.

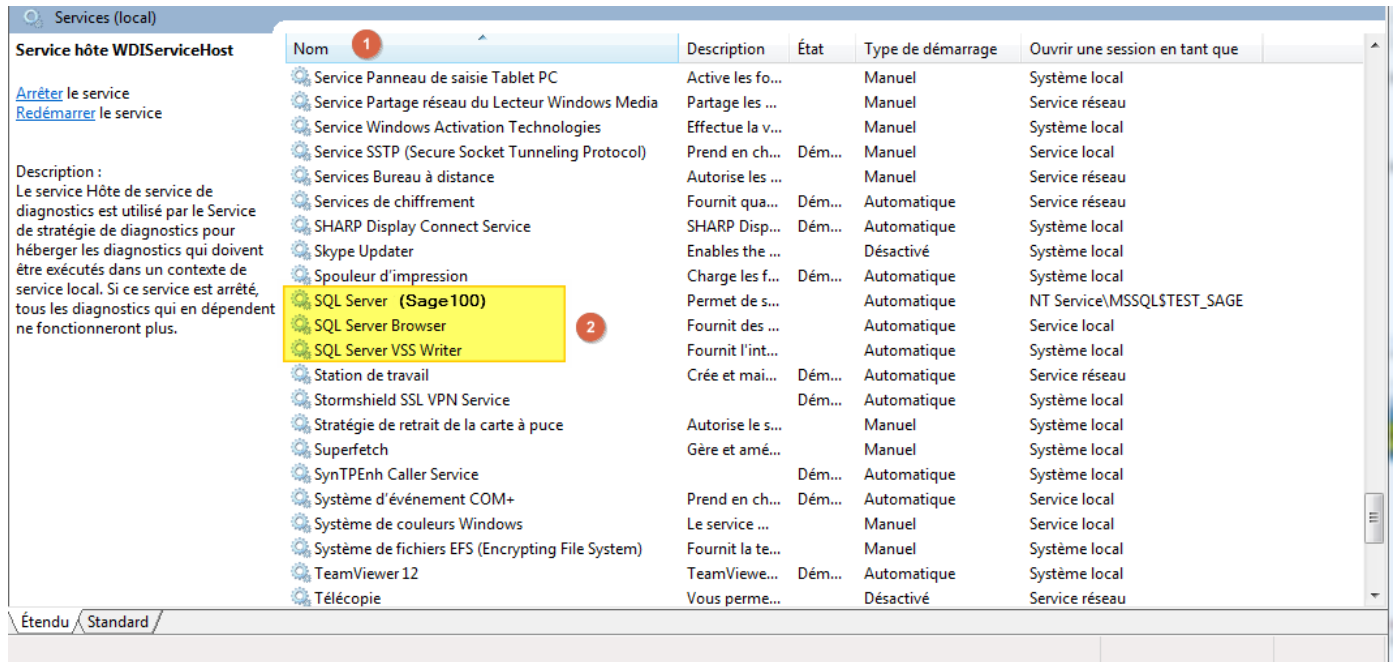
Si vous êtes équipé d'un PC fonctionnant sous Windows 10, cliquez sur le moteur de recherche Cortana ❶ et frappez le mot « Services » ❷.



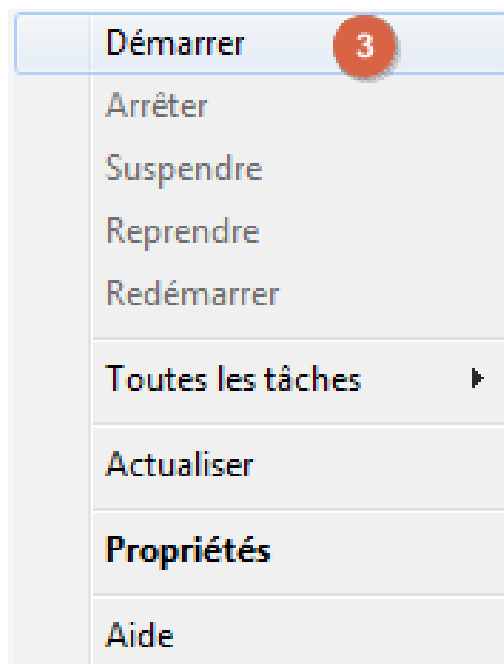
Cliquez sur l'entrée « Services » ❷ pour démarrer le gestionnaire de services Microsoft Windows et passez à l'étape 2.

## Étape 2 : redémarrage du serveur base de données

La fenêtre des services a démarré. Repérez dans la liste des services sur la colonne « Nom » **1**, les services commençant par l'appellation « SQL Server... » **2**.

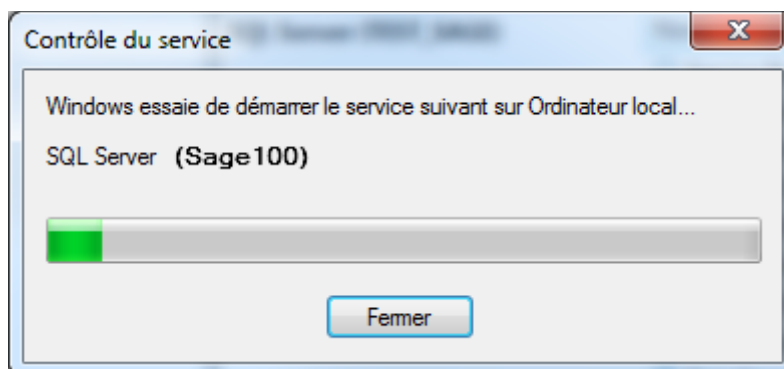


Cliquez droite sur le service « SQL Server (Sage100) » et dans le menu proposez choisissez « Démarrer » **3**.



## REDEMARRER LE SERVEUR SQL

Si le choix « Démarrer » est éteint, contacter la hotline 3C Experts car le problème se trouve ailleurs. Si vous avez pu démarrer le service, vous verrez furtivement apparaître la fenêtre suivante qui se refermera automatiquement pour indiquer que le serveur a bien démarré.



Répétez cette opération sur toutes les lignes dont le nom est « SQL Server... ». Vous devez en avoir 2 ou 3 au total.

Une fois les redémarrages terminés, vous pouvez fermer la fenêtre des services, redémarrer votre paie et ouvrir votre dossier. Le problème doit être résolu.